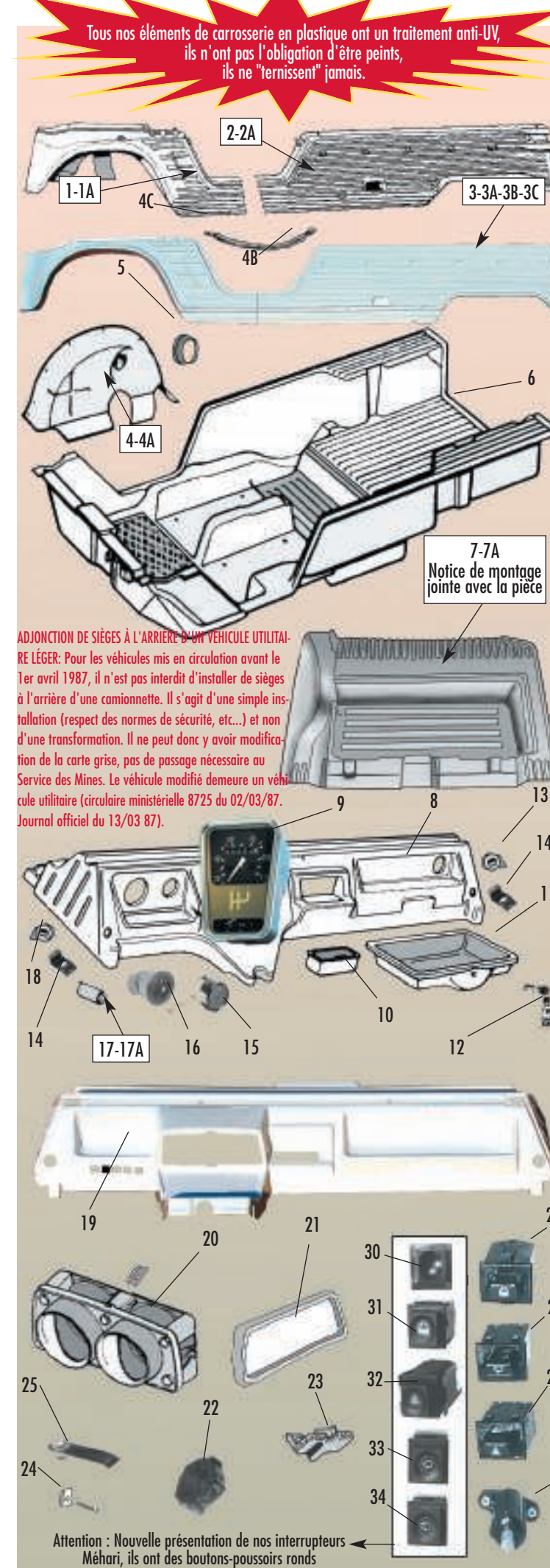
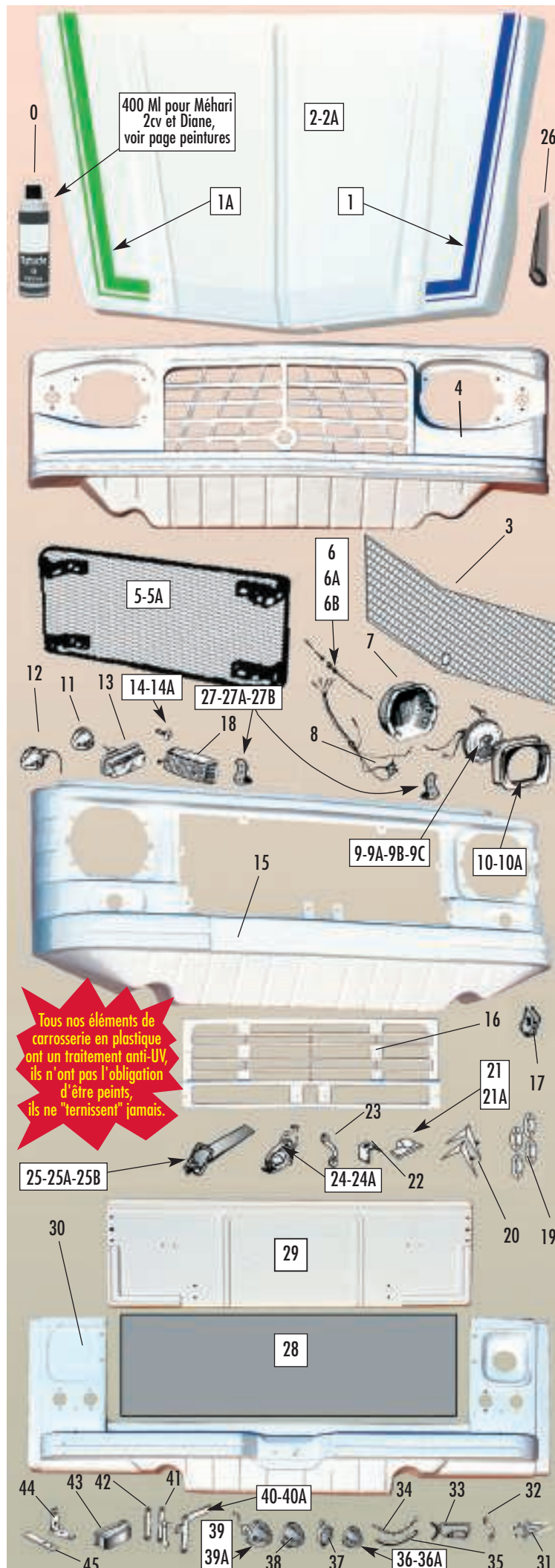


ÉLÉMENTS DE CARROSSERIE AVANT ET ARRIÈRE		
Rep.	Désignation	Ref.
0	Aérosol peinture - Toutes teintes d'origine pour Méhari, 2cv et Dyane, voir page 5 peintures	883
1	Autocollant avant + arrière, Bleu Azur	680
1A	Autocollant avant + arrière, Vert	680V
2	Capot ancien modèle	129
2A	Capot nouveau modèle	102
3	Moustiquaire ancien modèle	660
4	Face avant, ancien modèle - anti UV	130
5	Cache calandre ancien modèle	099
5A	Cache calandre nouveau modèle	098
6	Câble réglage de phare/Cibié ancien modèle	518CA
6A	Câble réglage de phare/Cibié nouveau modèle	518CN
6B	Câble réglage de phare/Marshall	518M
7	Cuvelage phare Cibié nouveau modèle - D ou G	299
8	Faisceau électrique du phare	879
9	Optique adaptation Marshall - droite ou gauche	514
9A	Optique adaptation Cibié ancien modèle - D	D513
9B	Optique adaptation Cibié ancien modèle - G	G513
9C	Optique adaptation Cibié NM - D/G	514
10	Enjoliveur de phare ancien modèle	405
10A	Enjoliveur de phare nouveau modèle	406
11	Cabochon de clignotant ancien modèle	412
12	Feu clignotant ancien modèle	411
13	Feu clignotant nouveau modèle - complet	403
14	Vis poelier 8x20 ZING X4	312
14A	Vis inox d'origine, l'unité	312A
15	Face avant nouveau modèle - anti UV	101
16	Grille de calandre nouveau modèle	100
17	Agrafes de fixation x 8	313
18	Cabochon de clignotant nouveau modèle	404
19	Agrafes chevron x 4	535
20	Chevron plastique x2 chromé	926
21	Crochet plastique (à l'unité)	402
21A	Crochet fer bichromate (à l'unité)	402F
22	Crochet de fixation capot	530
23	Pontet inox	515
24	Attache capot en caoutchouc	532
24A	Attache capot en caoutchouc + crochet inox	532C
25	Contre sangle - Capot noir	428N
25A	Contre sangle - Capot blanc	428B
25B	Contre sangle - Capot gris clair	428G
26	Joint de capot (tout le tour du capot: 2,70m)	270
27	Sangle face avant noire - l'unité	429N
27A	Sangle face avant blanche - l'unité	429B
27B	Sangle face avant grise - l'unité	429G
28	Planche de porte en médium hydrofuge	737
29	Porte arrière	119
30	Jupe arrière - anti UV	118
31	Rivets + 5 modèles x 100	704
32	Pontet inox	515
33	Maillon	415
34	Chaîne	416
35	Fourreau (coloris au choix)	417
36	Cabochon clignotant	412
36A	Cabochon Blanc transparent	412B
37	Catadioptré adaptable	413
38	Cabochon "Stop"	410
39	Feu "Stop"	409
39A	Feu clignotant avant + arrière, ancien modèle	411
40	Equerre de porte arrière gauche	420
40A	Equerre de porte arrière droite	419
41	Système de fermeture	421
42	Plaque filetée du système de fermeture	745
43	Feu de plaque adaptable	414
44	Charnière de la porte arrière	333
45	Plaque filetée de la charnière	744

Non disponible



ÉLÉMENTS DE CARROSSERIE MÉHARI		
Rep.	Désignation	Ref.
1	Aile avant gauche	104
1A	Aile avant droite	103
2	Aile arrière gauche	106
2A	Aile arrière droite	105
3	Panneau latéral gauche 7/1982	597
3A	Panneau latéral droit 7/1982	597D
3B	Panneau latéral gauche, NM sans aileron	1470
3C	Panneau latéral droit, NM sans aileron	1471
4	Passage de roue gauche	111
4A	Passage de roue droit	110
4B	Fourreau de chaîne longue	1552
4C	Chaîne longue	416L
5	Joint du manchon court	440
6	Caisse 4 places	120
7	Adaptateur 4 places "nu"	123
7A	Adaptateur 4 places complet avec siège et planche en médium hydrofuge et accessoires	124
8	Tableau de bord ancien modèle	131
9	Compteur ancien modèle 12 Volts, pour 2CV et Méhari	399
10	Cendrier occasion selon stock	255
11	Boîte à gant	127
12	Serrure de boîte à gant	619
13	Clips droit	250
14	Support de clips droit ou gauche, inox	742
15	Voltmètre	681
16	Aérateur latéral occasion selon stock	133
17	Voyant rouge, origine	683
17A	Voyant vert, origine	683V
18	Clips gauche	251
19	Tableau de bord nouveau modèle	109
20	Compteur nouveau modèle	426
21	Joint compteur NM vendu au mètre	439
22	Caoutchouc de molette de réglage des phares	523
23	Boîtier de tableau de bord nouveau modèle	128
24	Agrafes + vis de fixation x6 fixation boîtier tableau de bord	132
25	Equerre de haut de porte	327
26	Interrupteur - ancien modèle - lave-vitre	691
27	Interrupteur - ancien modèle - essuie-glace	692
28	Interrupteur - ancien modèle - Warning	693
29	Interrupteur ancien modèle - Niveau lookeed	694
30	Bouton cache - nouveau modèle - occasion	572
31	Interrupteur nouveau modèle - Niveau lookeed	264
32	Interrupteur - nouveau modèle - Warning	263
33	Interrupteur - nouveau modèle - essuie-glace	262
34	Interrupteur - Nouveau modèle - lave-vitre	261

En fabrication

PORTES ET SERRURES MÉHARI

Rep.	Désignation	Ref.
PORTES		
1	Porte gauche (AM) percée, 06/76	113
1A	Porte gauche (NM) percée, 06/76	115
1B	Porte droite (AM) percée, 06/76	112
1C	Porte droite (NM) percée, 06/76	114
2	Charnière supérieure (D ou G) 6/76	320
2A	Charnière supérieure gauche après 6/76	320G
2B	Charnière supérieure droite après 6/76	320D
3	Plaque filetée	326
4	Support charnière gauche	323
4A	Support charnière droite	322
5	Renfort de caisse droit	273
5A	Renfort de caisse gauche	272
6	Cache bras	Non disponible
7	Axe de charnière	639
8	Charnière fixe droite ou gauche, tous modèles	324
9	Bras de porte gauche (AM) 6/76	588
9A	Bras de porte droite (AM) 6/76	325
9B	Bras de porte droite/gauche après le 6/76	1304
10	Bloc porte gauche	329
10A	Bloc porte droite	328
11	Sangle de retenue de la porte	319
12	Equerre de haute de porte, droite ou gauche	327
SERRURES AM, jusqu'à juin 1976		
13	Renfort serrure gauche (AM), 06/76	276
13A	Renfort serrure droite (AM), 06/76	277
13B	Rondelle de poignée en plastique	1559
14	Joint de cuvette-poignée	1411
14A	Cuvette de poignée porte 2CV et Méhari	1406
14B	Ressort de poignée de serrure	1561
15	Poignée Av de Méhari et 2CV	279
16	Broche-serrure, longueur totale 88 mm	280
17	Barillets de porte x3	288
18	Plaque filetée de gâche (AM - D ou G)	274
19	Cale de réglage de gâche, AM	293
20	Gâche ancienne (D ou G), 06/76	271
21	Serrure gauche ancienne, 06/76	743
21A	Serrure droite ancienne, 06/76	743D
SERRURES NM, après juin 1976		
22	Renfort serrure gauche (NM), 06/76	357
22A	Renfort serrure droite (NM), 06/76	358
23	Serrure gauche+platine, rep. 27, 06/76	359
23A	Serrure droite+platine, rep. 27A, 06/76	359D
24	Cache-serrure gauche	364
24A	Cache-serrure droite	365
25	Gâche de serrure gauche, nouveau modèle	366
25A	Gâche de serrure droite, nouveau modèle	367
26	Cale de réglage de gâche, nouveau modèle	347
27	Platine gauche, 2CV et Méhari	368
27A	Platine droite, 2CV et Méhari	369
28	Porte-gâche gauche, nouveau modèle	122
28A	Porte-gâche droite, nouveau modèle	121
28B	Porte-gâche droite ou gauche AM	885

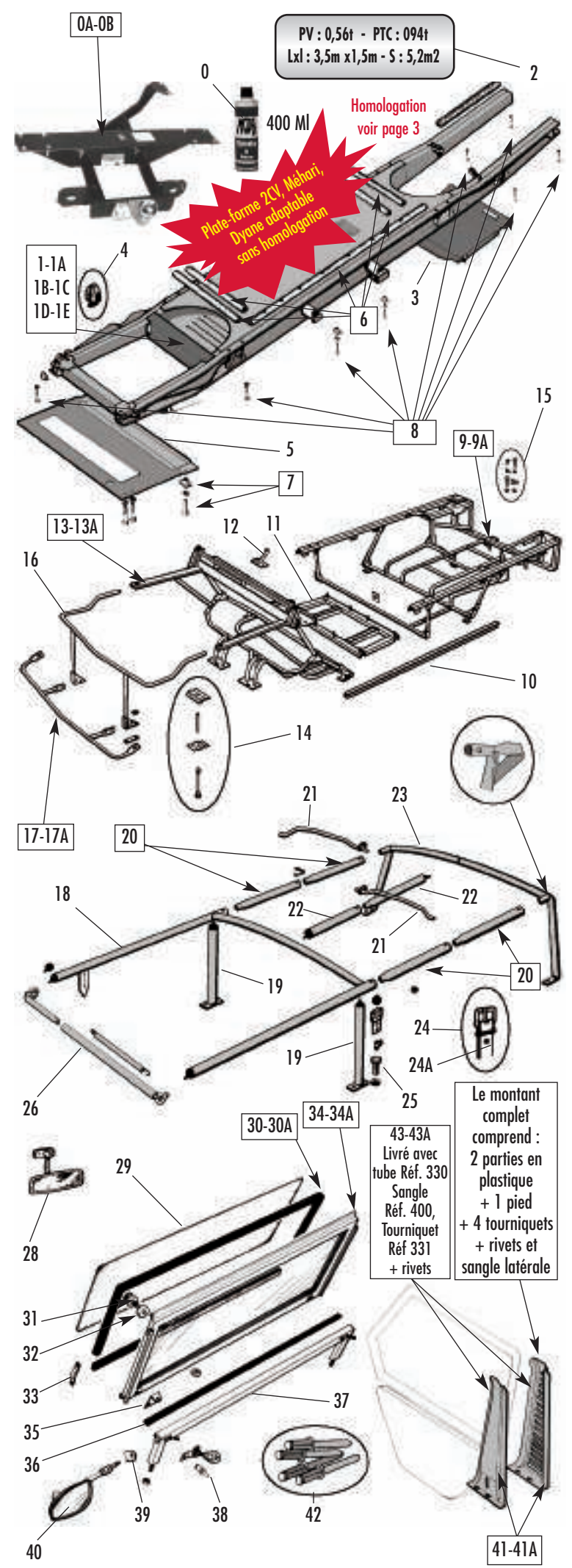
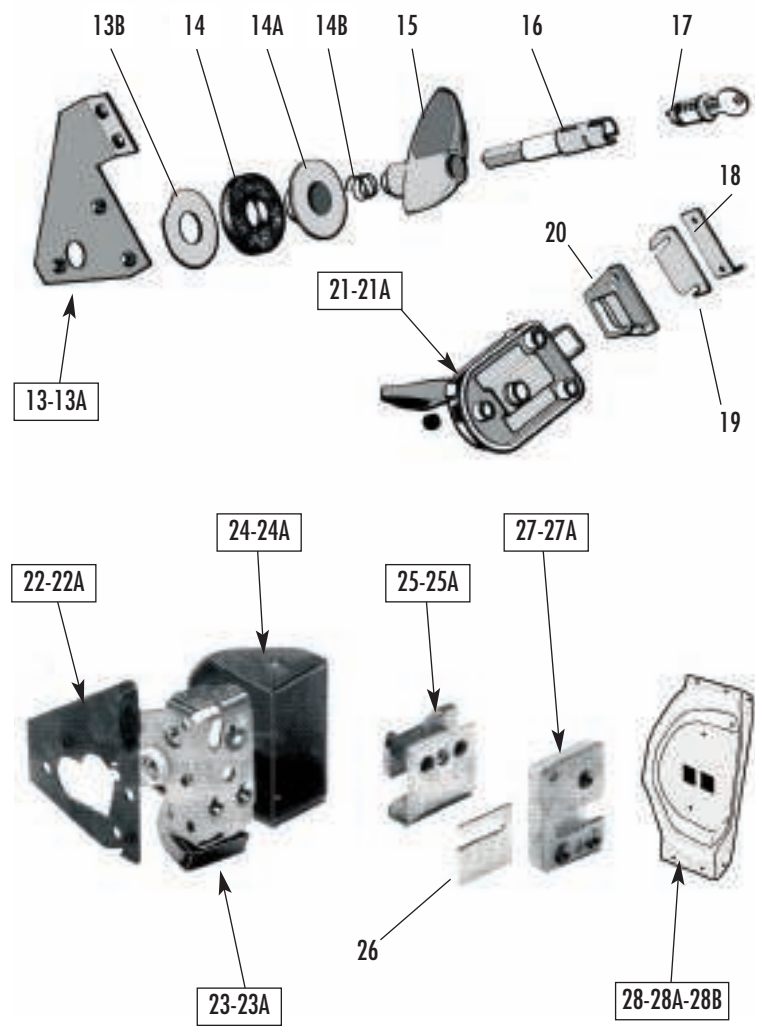
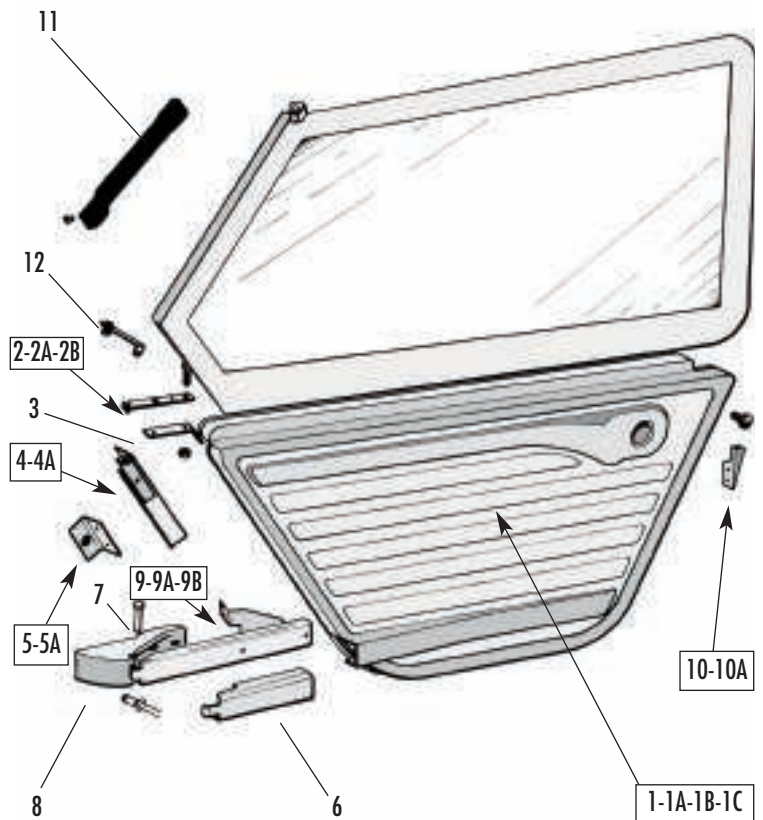
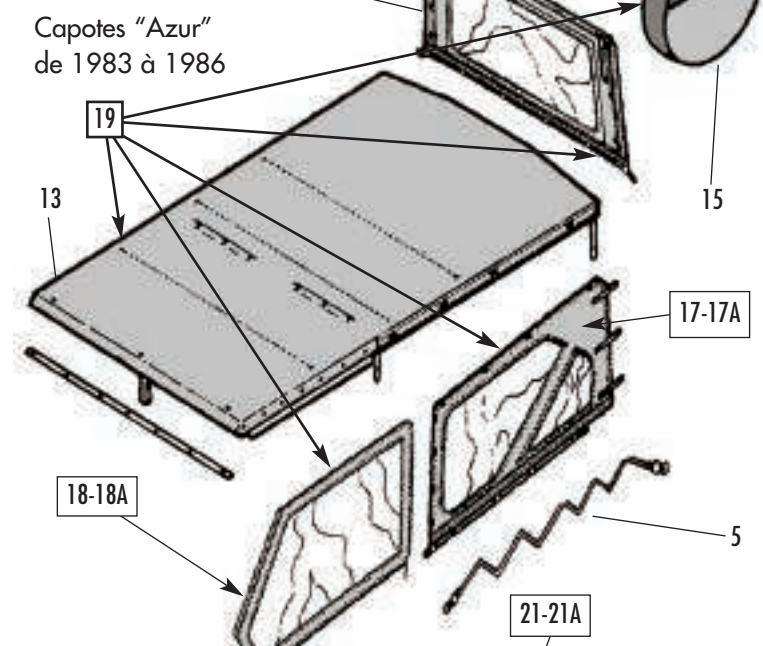
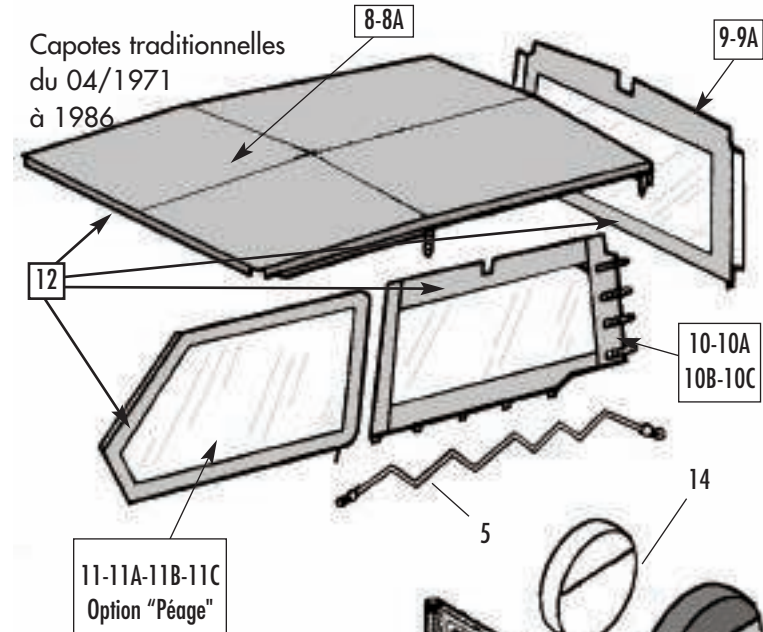
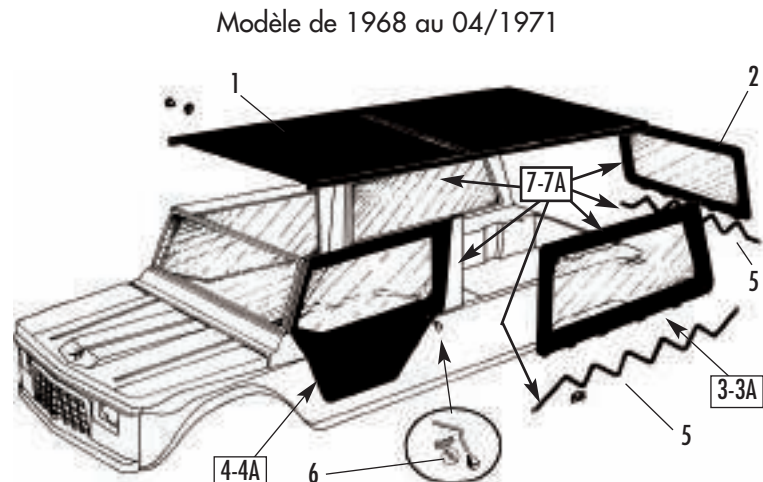


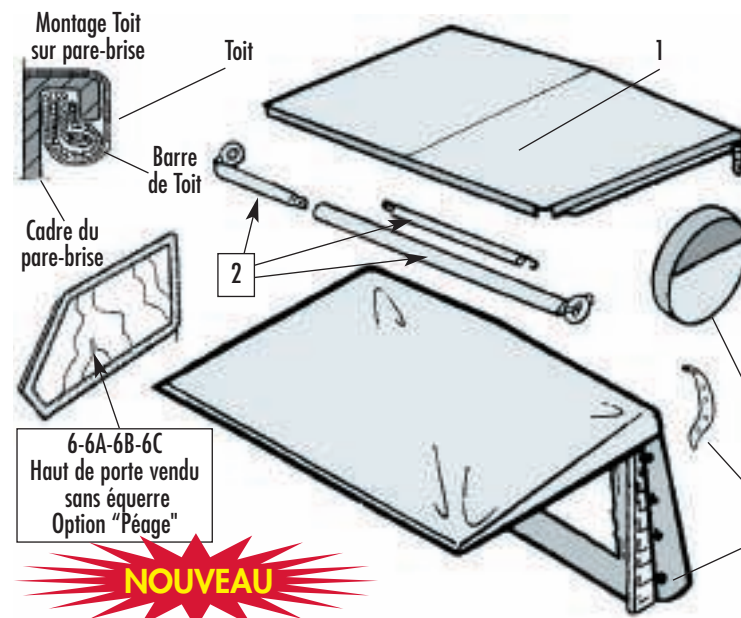
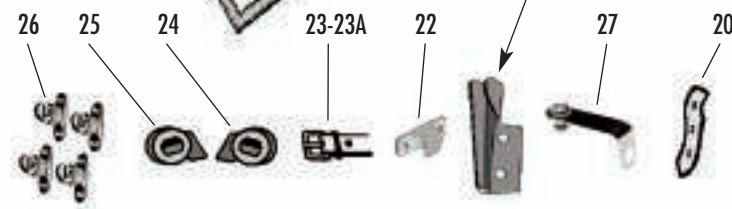
PLATE FORME - ARMATURES - PARE-BRISE

Rep.	Désignation	Ref.
OA	Attelage avec faisceau et boule 2CV, Dyane	289
OB	Attelage avec faisceau et boule Méhari	289A
0	Aérosol de peinture Ts teintes d'origine pour Méhari, 2CV et Dyane, voir page 10 peintures	883
1	Plate-forme 2CV 1970 avec supports latéraux	1222
1A	Plate-forme 2CV fourgonnette	1223
1B	Plate-forme - Méhari, 55 Kg, Homologuée	267
1C	Plate-forme - 2 CV, 55 Kg, Homologuée	267
1D	Plate-forme galvanisée - TM, Homologuée	881
1E	Plate-forme - 2 CV, Dyane, Méhari, adaptable sans homologation	1762
1F	Plate-forme Acadiane	1319
2	Plaque de tare adhésive	995
3	Tôle de protection du réservoir essence	835
4	Pince passage de roue	956
5	Tôle de protection carter galvanisée	836
6	Rouleau joint-mousse (7m) pour 2CV	961
7	Agrafes et vis de fixation de la tôle x8	837
8	Ecrou cage + vis x30 (fixation caisse)	962
9	Châssis tubulaire Ar, peinture noire polyester	315
9A	Châssis tubulaire arrière galvanisé	1206
10	Barre de renfort galvanisée	317
11	Support de siège bichromaté	316
12	Support de dossier siège arrière	342
13	Châssis tubulaire Av, peinture noire polyester	314
13A	Châssis tubulaire avant galvanisé	1207
14	Visserie complète (avec cales)	
	Châssis tubulaire avant + 2 vis 7x25	340
15	Visserie du châssis tubulaire arrière	341
16	Armature supérieure de calandre pour anciens ou nouveaux modèles	310
17	Armature inférieure de calandre AM	638
17A	Armature inférieure de calandre NM	311
18	Armature avant bâche	300
19	Tube de montant avec embout plastique	330
20	Tube latéral droite ou gauche (en 2 parties)	302
21	Petite barre (l'unité)	335
22	Tube central (en 2 parties)	334
23	Armature arrière	301
24	Contre sanglon gris clair	400
24A	Contre sanglon montant noir	400N
25	Vis TH 9x40 (4 pièces)	577
26	Traverse de bâche complète	202
27	Armature complète comprenant : 18x1 - 20x2 - 22x1 - 21x2 - 23x1	304
28	Rétroviseur intérieur	578
29	Vitre pare-brise (frais d'emballage en plus)	427
30	Joint de pare-brise, nouveau modèle en alu	666
30A	Joint de pare-brise, ancien modèle en fer	1201
31	Butée de pare-brise	584
32	Support butée de pare-brise	632
33	Pontet attache latérale inox	515
34	Pare-brise complet alu, 04/1971 (encadrement + vitre neuve + joint + butées et équerres)	527
34A	Cadre de pare-brise nu en fer (ancien de 1968 04/1971 sans vitre)	1006
35	Equerre de pare-brise	582
36	Joint du support pare-brise inférieur	583
37	Support pare-brise	548
38	Molette de pare-brise	579
39	Verrou de pare-brise	633
40	Rétroviseur extérieur	249
41	Montant droit "nu"	1473
41A	Montant gauche "nu"	1472
42	Rivets d'assemblage des montants	771
43	Montant droit "complet"	116
43A	Montant gauche "complet"	117

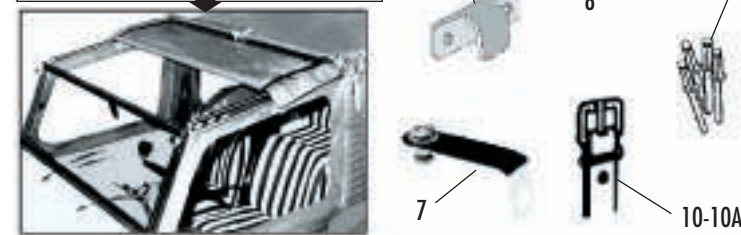
CAPOTES MÉHARI		
Rep.	Désignation	Réf.
1	Capote supérieure ancien modèle, noire	519
2	Bâche arrière, noire	522
3	Bâche latérale gauche, noire	521
3A	Bâche latérale droite, noire	520
4	Porte gauche ancien modèle, noire	685
4A	Porte droite ancien modèle, noire	684
5	Elastiques x3, noire	209
6	Verrou de poignée ancien modèle	889
7	Jeu complet, toile PVC noir } jusqu'au 6 pièces + élastique et } 04/1971 couvre-roue de secours pub	689
7A	Jeu complet, toile coton } jusqu'au 6 pièces + élastique et } 04/1971 couvre-roue de secours pub	776
8	Capote supérieure avec traverse Avant le 07/1982, noire	201
8A	Capote supérieure noire Après le 07/1982	201A
9	Bâche arrière - 4 sangles, noire Avant le 07/1982	207
9A	Bâche arrière - 3 sangles, noire Après le 07/1982	207A
10	Bâche latérale gauche - 4 sangles, noire, avant le 07/1982	206
10A	Bâche latérale gauche - 3 sangles, noire, après le 07/1982	206A
10B	Bâche latérale droite - 4 sangles, noire	205
10C	Bâche latérale droite - 3 sangles, noire	205A
11	Haut de porte gauche sans fermeture éclair, noire	204
11A	Haut de porte gauche avec fermeture éclair, noire	697
11B	Haut de porte droite sans fermeture éclair, noire	203
11C	Haut de porte droite avec fermeture éclair, noire	696
12	Ensemble complet, toile PVC noire } depuis le 6 pièces + Couvre-roue de secours Pub } 04/1971 (hauts de portes sans fermeture éclair) } à 1986	210
13	Capote supérieure, bleue	211
14	Housse de roue de secours classique, noire	222
15	Housse de roue de secours publicitaire, noire	749
16	Bâche arrière - Azur, bleue	216
17	Bâche latérale gauche, bleue	215
17A	Bâche latérale droite, bleue	214
18	Haut de porte gauche - Azur, bleue	213
18A	Haut de porte droite - Azur, bleue	212
19	Jeu complet de bâches azur 6 pièces + couvre-roue Pub, bleue	223
20	Sanglon petit (bâche)	401
21	Bloc porte gauche	329
21A	Bloc porte droite	328
22	Crochet plastique (l'unité)	402
23	Contre sanglon montant gris clair	400
23A	Contre sanglon montant noir	400N
24	Clips gauche	251
25	Clips droite	250
26	Kit de 4 tourniquets	331
27	Equerre haut de porte droite ou gauche	327



Coloris disponibles pour capotes traditionnelles du 4/71 à 1986
 BLANC = B - GRIS = G - ROUGE = R - BLEU PISCINE = BC
 JAUNE = J - VERT = V - VERT ARMÉE = VA - MARRON = M - BLEU MARINE = BLE
 Rajouter après la référence de l'article sélectionné la ou les lettres
 correspondantes à la couleur :
 Exemple : Bâche latérale 206 (noire)
 Votre choix : Bâche latérale bleue marine = 206BLE
 Voir pages 46 et 47 du catalogue



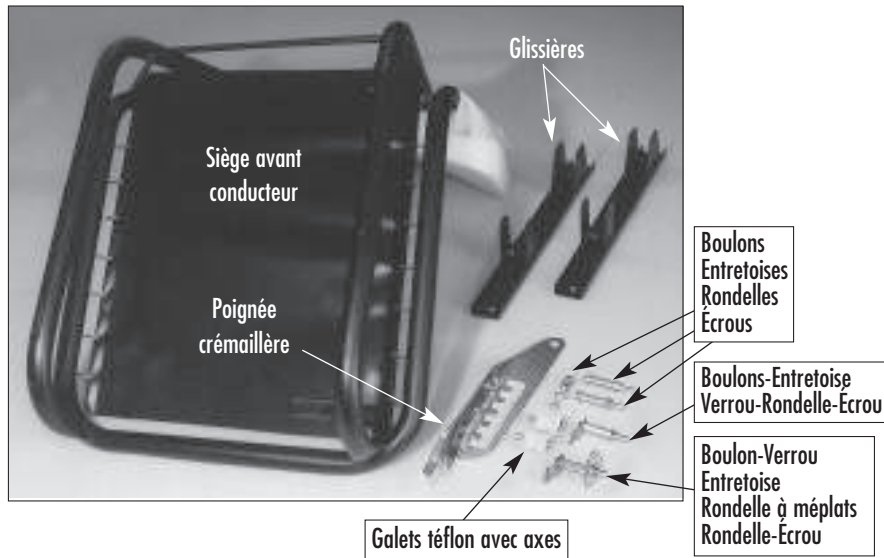
NOUVEAU
 Kit de transformation de capote normale
 en capote "AZUR" comprenant :
 - Une armature avant
 - Un balancier avec grenouillères
 - Une capote supérieure
 - Un profil aluminium de pare-brise
 Voir page 48 du catalogue



CAPOTES MÉHARI		
Rep.	Désignation	Réf.
1	Bâche BIKINI (mini) avec traverse	625
2	Traverse de bâche	202
3	Bâche Pick up AR partie basse	208
Coloris disponibles NOIR - BLANC - BLEU CLAIR BLEU MARINE - VERT - JAUNE ROUGE - MARRON		
Autre coloris sur commande		
4	Housse de roue publicitaire	749
5	Sanglon petit	401
6	Haut de porte gauche sans fermeture éclair	204
6A	Haut de porte gauche avec fermeture éclair	697
6B	Haut de porte droite sans fermeture éclair	203
6C	Haut de porte droite avec fermeture éclair	696
7	Equerre de haut de porte Droite ou Gauche	327
8	Kit de 4 tourniquets	331
9	Crochet plastique	402
10	Contre sanglon montant gris clair	400
10A	Contre sanglon montant noir	400N
11	Rivets x100 tous modèles	704
12	Bâche Saharienne noire, avec transparents AR et latéraux	199
13	Housse de parking sur mesure uniquement en GRIS	198

Coloris disponibles pour capotes traditionnelles du 4/71 à 1986
 BLANC = B - GRIS = G - ROUGE = R - BLEU PISCINE = BC
 JAUNE = J - VERT = V - MARRON = M - BLEU MARINE = BLE
 Rajouter après la référence de l'article sélectionné la ou les lettres
 correspondantes à la couleur :
 Exemple : Bâche saharienne 199 (origine noire)
 Votre choix : Bâche saharienne BLEUE PISCINE = 199BC
 Voir pages 46-47 du catalogue

Procédure de montage des glissières de siège conducteur pour Méhari



Éléments du kit de montage pour la fixation de 2 glissières sur un siège Méhari :

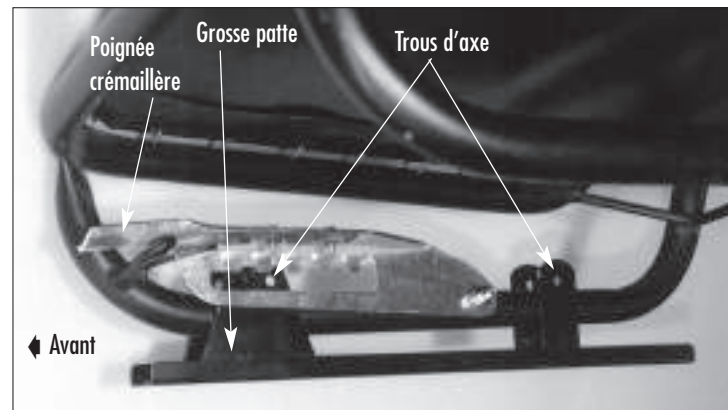
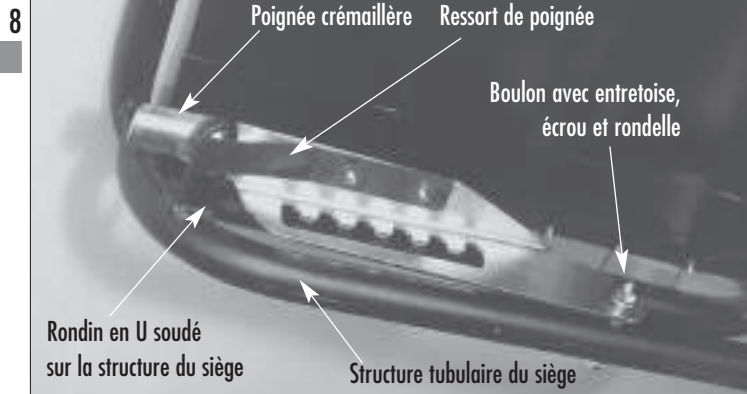
- 1 Siège conducteur Méhari.
- 2 Glissières.
- 1 Poignée à crémaillère.
- 2 Galets téflon avec axes.
- 1 Boulon avec verrou de blocage d'axe de galet, rondelle à méplats, entretoise, écrou et rondelle simple.
- 1 Boulon avec verrou de blocage d'axe de galet, entretoise, écrou et rondelle simple.
- 3 Boulons avec entretoises, écrous et rondelles simples.

1^{ère} étape du montage

- Mettre le siège à l'envers.
- Positionner la poignée crémaillère le long de la structure tubulaire du siège de façon à ce que le ressort de celle-ci soit à l'extérieur du rondin en U et la poignée crémaillère de l'autre côté, maintenir l'ensemble avec le boulon, l'entretoise, l'écrou et rondelle.
- Serrer l'ensemble.

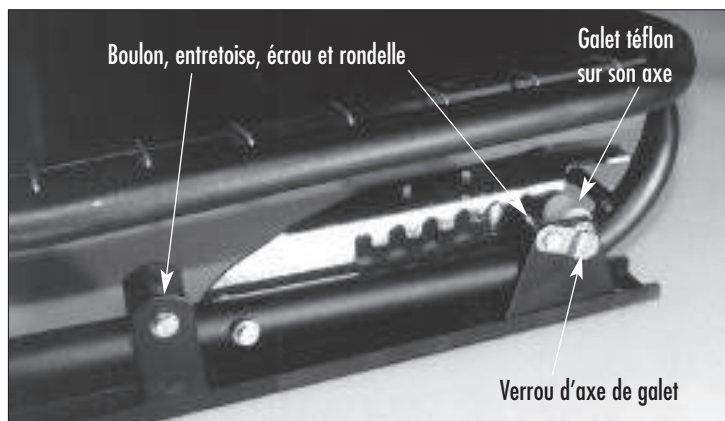
2^{ème} étape du montage

- Positionner la glissière à cheval sur la structure tubulaire, les grosses pattes vers l'avant du siège.
- Il faut que la poignée crémaillère soit à l'extérieur des pattes de la glissière.
- Assurez-vous que les trous d'axe du galet et du boulon ne soient pas masqué par la structure tubulaire.



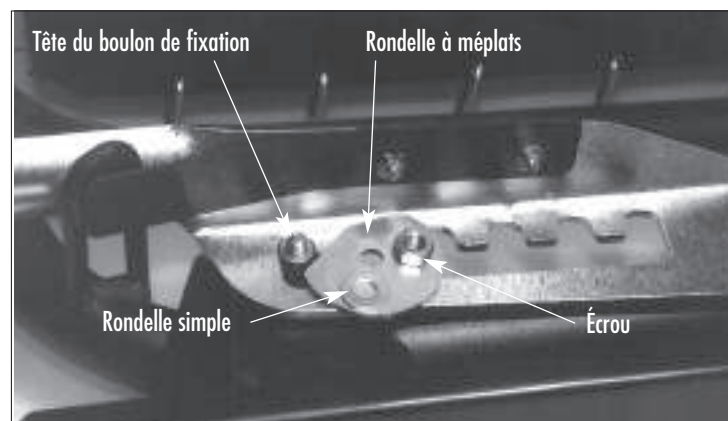
3^{ème} étape du montage

- Mettre le siège à l'endroit.
- Positionner le galet à l'aide de son axe sur la glissière, la tête de l'axe vers l'extérieur.
- Mettre l'entretoise de fixation sans avoir oublié de mettre sur le boulon de serrage le verrou d'axe de galet, mettre aussi l'entretoise de fixation sur la petite patte de la glissière, serrer celle-ci.



4^{ème} étape du montage

- Positionner sur la tête du boulon de fixation, la rondelle à méplats, la rondelle et l'écrou, serrer l'ensemble.
- Votre montage est terminé.
- Assurez-vous que l'ensemble du mécanisme fonctionne sans forcer.



Procédure de montage des garnitures de sièges pour Méhari

MONTAGE DE L'ASSISE:

- 1 - Sur la structure vide du siège, installer un élastique tendeur sur la partie basse du dossier, installer ensuite le fond de siège sur la partie assise de la structure (Photo 1).
- 2 - Coller la mousse de dossier sur la structure, pour ce faire, encoller la bande de toile avec la colle néoprène et coller la mousse sur la structure tubulaire du dossier à l'aide de la bande de toile (Photo 2).
- 3 - Repérer le sens de la mousse d'assise : petit

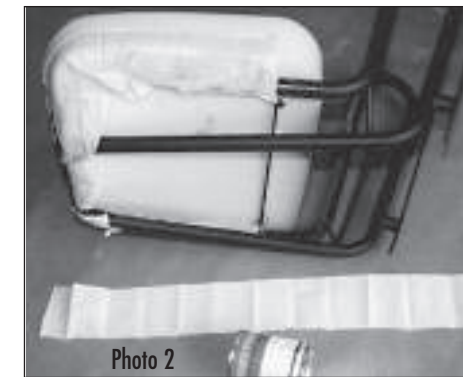


Photo 2

biseau vers l'avant du siège, une fois repéré, incorporer la mousse dans la housse d'assise du siège et positionner cet ensemble sur le châssis du siège en tirant sur la housse par l'arrière (Photo 3).

4 - Retourner le siège et mettre 2 agrafes à l'arrière en tirant sur la housse vers l'arrière (pas de pli-Photo 4)

5 - Latéralement, rabattre la housse et l'agrafer (6 agrafes par côté) avec les languettes de fond de siège, à droite et à gauche (Photo 5). Rabattre l'avant de la housse et l'agrafer (4 agrafes) sur le fond du siège, faire la même opération avec l'arrière de la housse (4 agrafes).

L'ASSISE EST FINIE



Agraffer la housse avec la languette du fond, de chaque côté

MONTAGE DU DOSSIER:

Photo 6



1 - Mettre un sachet de plastique sur la mousse de dossier pour vous permettre de faire glisser sur celui-ci la housse du dossier - enfiler la housse du dossier, bien tirer vers le bas (pas de pli), rabattre la partie avant et la faire passer vers l'arrière en la faisant glisser entre le siège et le dossier (Photo 6), tendre bien la housse en la tirant vers le bas.

Photo 7

2 - Mettre la patte de la housse avant à cheval sur la barre de fer de la structure arrière du siège en tirant très fort et l'agrafer (4 agrafes).

3 - Découper la partie arrière de la housse à la hauteur des pieds du siège (Photo 7) et agraffer celle-ci avec les autres parties de la housse de chaque côté., en finale rabattre la partie arrière par dessus la barre de structure du siège et l'agrafer (Photo 8) au fond de siège.

VOTRE SIÈGE EST TERMINÉ



Photo 1

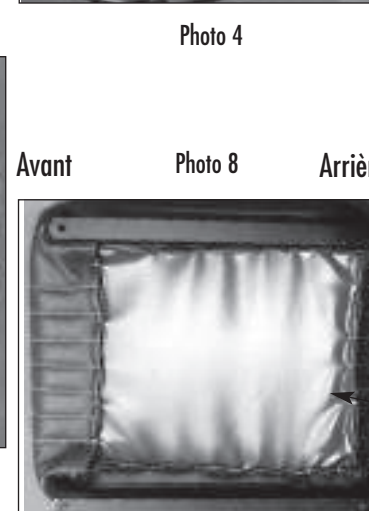


Photo 3



2 agrafes de chaque côté

Photo 4

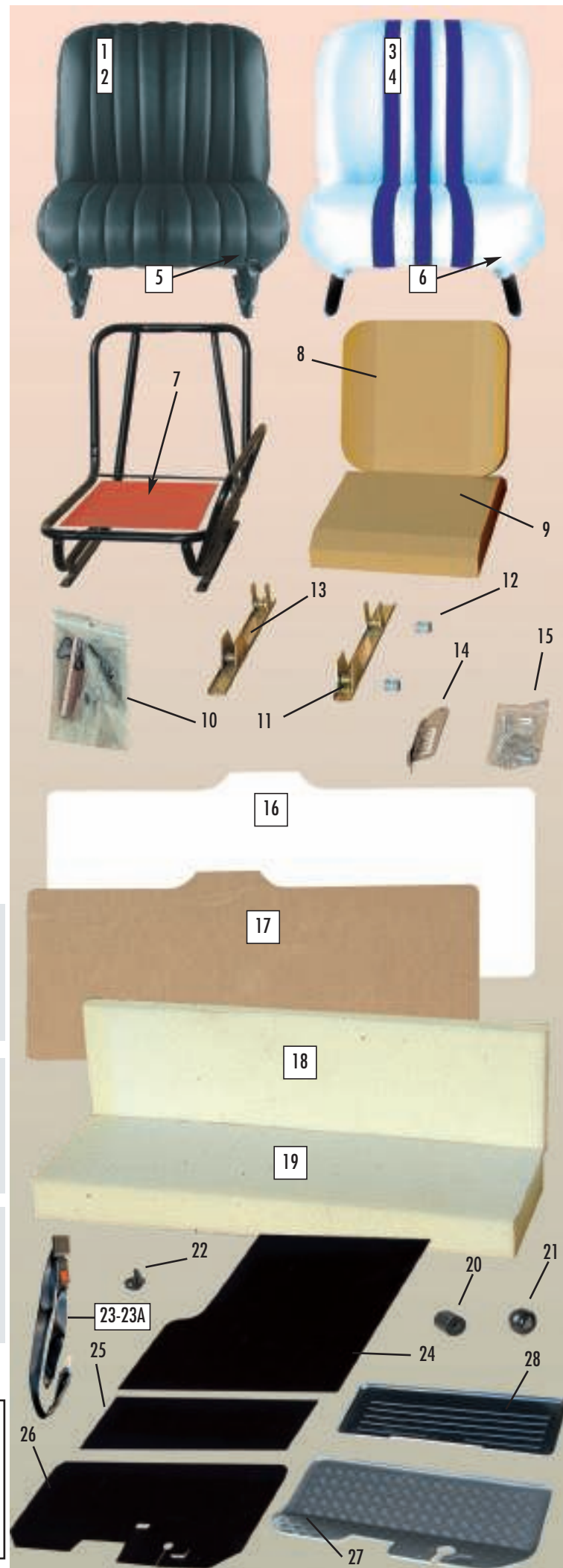


Avant Photo 8 Arrière

Barre de structure sous la housse

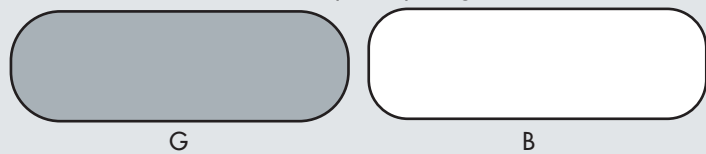
Agrafages sur le fond

SIÈGES ET BANQUETTES MÉHARI		
Rep.	Désignation	Réf.
Siège échange standard sur commande (fournir la structure peinte en noir)		
1	Siège avant G. skai noir - échange standard	219
2	Siège avant D. skai noir - échange standard	218
3	Siège avant G. skai bicolor - échange standard	641G
4	Siège avant D. skai bicolor - échange standard	641
Siège neuf (intégral)		
5	Siège avant gauche - NEUF - Skai noir	224
6	Siège avant droit - NEUF - Skai noir	224D
7	Fond de siège PVC	556
8	Mousse dossier	242
9	Mousse assise	243
10	Kit crochets et agrafes pour montage des housses de Méhari	1355
11	Glissière de siège x1	611
12	Galet x1	706
13	Glissière de siège pour grande personne x1	601
14	Poignée siège	707
15	Nécessaire de fixation des glissières x2	705
16	Habillage de la planche de soutien du dossier de la banquette arrière	125
17	Planche de soutien du dossier de la banquette arrière, en médium hydrofuge	763
18	Mousse de dossier de banquette arrière	137
19	Mousse d'assise de banquette arrière	136
20	Butoir supérieur de banquette	772
21	Butoir inférieur de banquette	773
22	Petit crochet pour ceinture MCDA	538
23	Ceinture avant - x1, Méhari	501
23A	Ceinture arrière - x1, 2CV	501
24	Tapis 2 places, arrière	1070
25	Tapis arrière, 4 places	686
26	Tapis avant	616
27	Plancher de renforcement avant en ABS	608
28	Plancher de renforcement arrière en ABS	609



10

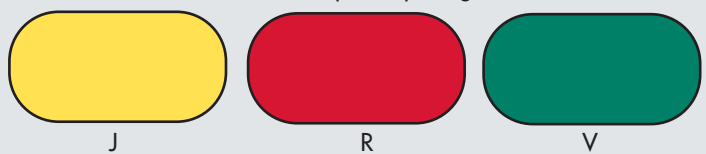
Choix des coloris de banquettes pour garnitures en Skai



Choix des coloris de banquettes pour garnitures en Skai



Choix des coloris de banquettes pour garnitures en Skai



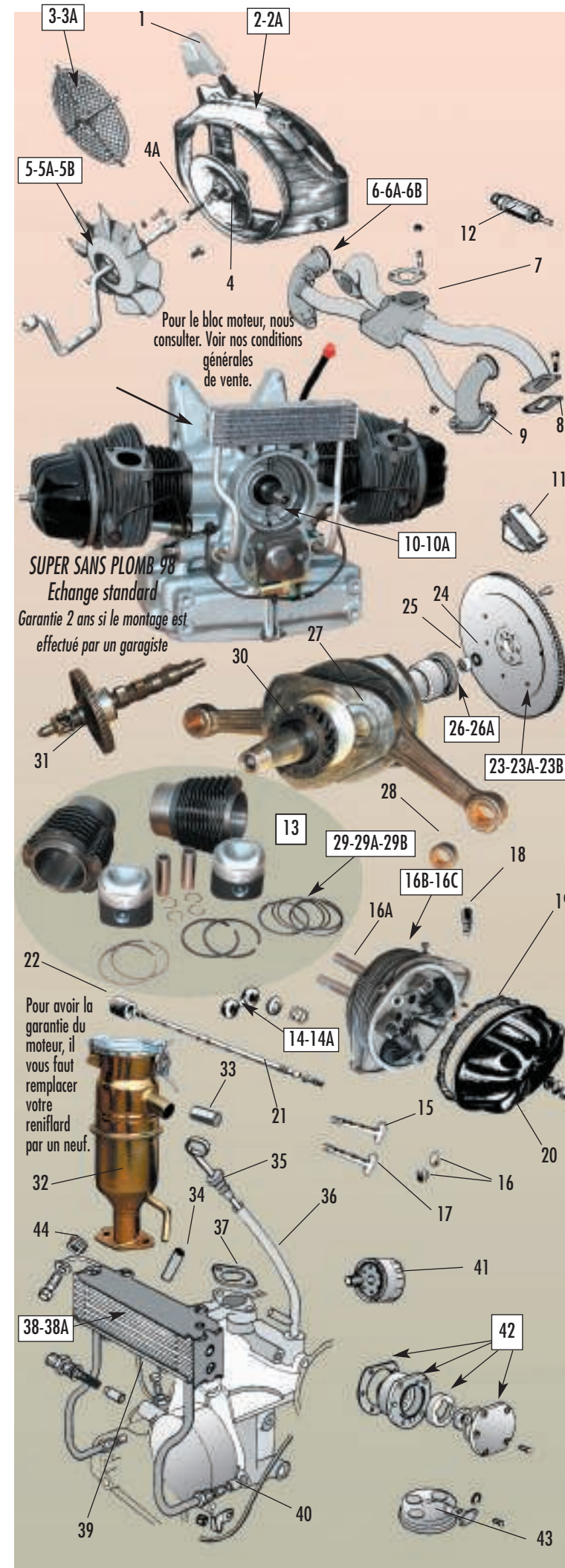
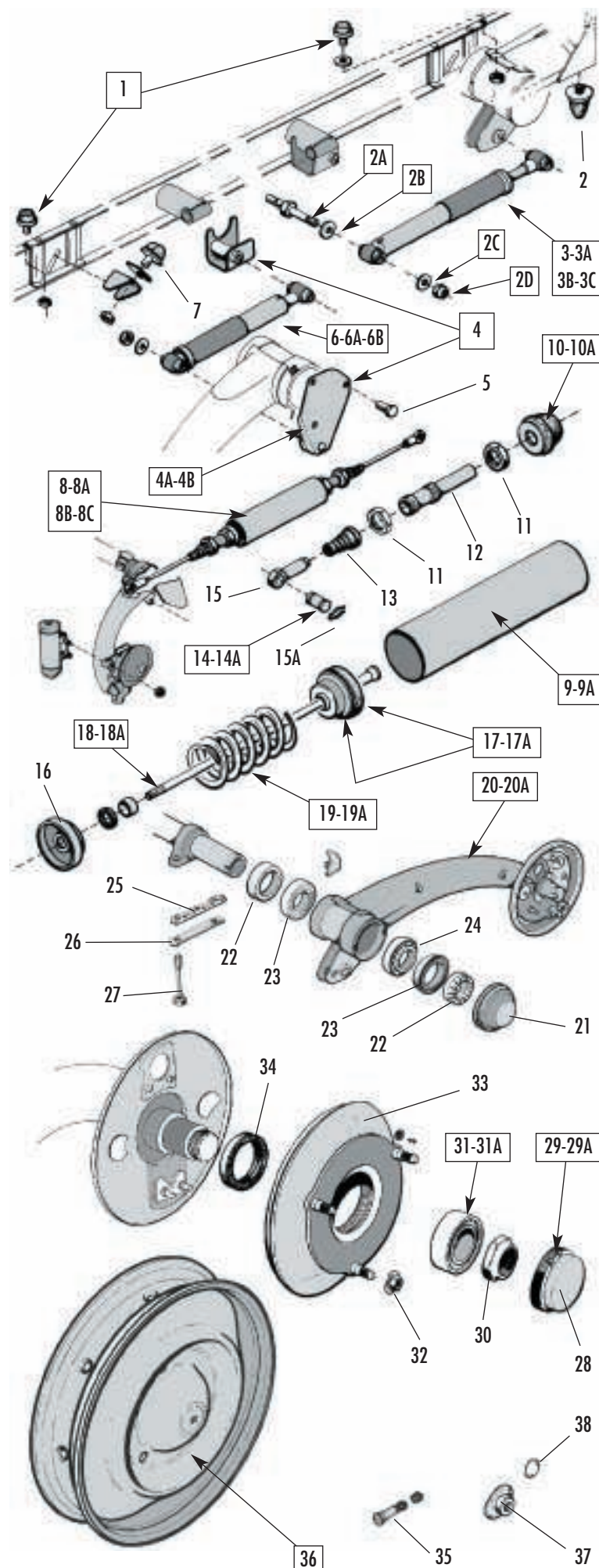
ATTENTION : les couleurs des échantillons de PVC, de Skai et de tissus ne sont pas contractuelles leurs chromatismes peuvent varier selon le procédé d'impression utilisé.

Coloris disponibles se reporter aux pages 50 et 51 du catalogue
 BLANC = B - GRIS = G - ROUGE = R - BLEU PISCINE = BC - JAUNE = J - VERT = V
 MARRON = M - BLEU MARINE = BLE - AUTRES = ATR
 Rajouter après la référence de l'article sélectionné la ou les lettres correspondantes à la couleur : Exemple : Siège avant gauche 224 (noire)
 Votre choix : Siège avant gauche ROUGE = 224R

TRAIN AVANT ET DIRECTION		
Rep.	Désignation	Réf.
1	Support volant	723
1A	Soufflet sous volant	1649
2	Enjoliveur pour volant gris ▶ 1975	997
3	Clips pour enjoliveur de volant	998
4	Colonne de direction, Méhari	257
5	Collier de serrage colonne de direction + vis	257A
6	Colonne de direction 2CV	959
7	Fourreau de colonne	659
8	Plaque de caoutchouc sous le tapis	886
9	Bague plastique fourreau	260
10	Bague caoutchouc fourreau	259
11	Soufflet de la colonne de direction 2CV	958
11A	Soufflet de la colonne de direction Méhari	1475
12	Cale caoutchouc "anti-vol"	363
13	Antivol sans contacteur, 2CV et Méhari	1474
13A	Antivol complet, 2CV et Méhari	528
13B	Antivol complet pour Dyane et Acadiane	1414
14	Contacteur antivol NM	503
14A	Bride de l'antivol	1582
15	Crémaillère complète rénovée de 68/75 - AM	825
15A	Crémaillère complète rénovée après le 07/75 - nouveau modèle	821
16	Kit de réparation direction + 2 des	823
17	Ecrou du pignon de direction + joint	822
18	Pignon de direction 7 dents avec écrou, joint et bague	819
18A	Pignon de direction 8 dents avec écrou, joint et bague	820
18B	Pignon de direction, 1er modèle de 2CV	1546
19	Bague du pignon (bas) 7 dents	819B
19A	Bague du pignon (bas) 8 dents	820B
19B	Obturbateur de pignon de direction 7 dents	1574
20	Des de direction x1	778
21	Plaquette caoutchouc	777
22	Barre de direction occasion, droite ou gauche	816
22A	Manchon de réglage de la barre de direction	1305
23	Embout de barre de direction	833
24	Nécessaire d'embout de direction	884
25	Soufflet biellette de direction, qualité supérieure	716
26	Frein de vis essieu	843
27	Vis essieu avant x4 (10x130)	845
28	Ecrou de bras avant ou arrière	809
29	Amortisseur à friction, qualité supérieure	831
30	Défecteur du frotteur, qualité supérieure	1091
31	Couvercle du frotteur	1090
32	Joint de roulement de bras avant ou arrière	711
33	Roulement de bras avant ou arrière	710
34	Bras suspension G, Echange St, ▶ 07/75	1187
34A	Bras suspension D, Echange St, ▶ 07/75	1186
34B	Bras suspension G, Echange St, 07/75 ▶	636
34C	Bras suspension D, Echange St, 07/75 ▶	635
35	Bague écrou - Méhari - 2CV - Ø 74	713
35A	Bague écrou - Acadiane - Ami 8 - Ø 78	702
36	Joint de roulement roue	714
37	Roulement roue Méhari - 2CV	634
37A	Roulement roue Méhari 4x4, Acadiane, Ami 8	703
38	Flasque moyeu Avant	1202
39	Ecrou de cardan	807
40	Axe de pivot (Kit complet) x1, acier	434
41	Levier de direction droit, qualité supérieure 12/63 ▶	1064
41A	Levier de direction gauche, qualité supérieure 12/63 ▶	1065
42	Frein de vis de levier de direction D/G	1168
43	Enjoliveur de roue plastique imitation Azur x 4	408
44	Cric Méhari	581
44A	Cric 2CV6 et 2CV4	1445
45	Attache Cric	591
46	Vis de roue de secours Méhari	318
47	Vis d'enjoliveur chromé	525
48	Ecrou cage	524
49	Enjoliveur chromé	509
50	Manivelle du cric	1476
51	Cale en bois, l'unité	1477
52	Clips de manivelle	1441

11

TRAIN ARRIÈRE ET ACCESSOIRES		
Rep.	Désignation	Ref.
1	Butée de bras (petite) avec support	584
2	Butée sur châssis tubulaire arrière d'origine	617
2A	Goujon amortisseur AV/AR - Ø12	1268
2B	Entretoise de goujon amortisseur	1575
2C	Rondelle d'amortisseur - Ø12	1576
2D	Ecrou d'amortisseur - Ø12	1577
3	Amortisseur AR Méhari, 2 CV, Dyane - x1, STD	567
3A	Amortisseur AR Méhari, monte origine	1578
3B	Amortisseur arrière - Acadiane - x1	568
3C	Amortisseur AR Méhari 4x4, Ami 8, 2CV fourgonnette, x1	568A
4	Kit amortisseur AM (4 pièces)	750
4A	Plaque support d'amortisseur avant gauche	1508
4B	Plaque support d'amortisseur avant droit	1509
5	Vis TH 9x25 (3 pièces)	630
6	Amortisseur AV 2CV, Dyane - Méhari - x1, STD	566
6A	Amortisseur AV Acadiane Méhari 4x4 2CV fourgonnette, x1	566A
6B	Amortisseur avant, monte origine	1581
7	Butée de bras rectangulaire	614
8	Pot de suspension, AK 350 et 400 échange standard - Ø130	1218
8A	Consigne vieille matière pot de suspension échange standard	1306
8B	Pot de suspension neuf Ø110 Méhari, 2 CV, Dyane	1288
8C	Pot de suspension échange standard, Ø130 Acadiane	1311
9	Carter du pot de suspension - Ø110 qualité supérieure	813
9A	Carter du pot de suspension - Ø130	1318
10	Butée de pot avec support	838
10A	Butée de pot de suspension, nue	894
11	Ecrou embout pot de suspension	839
12	Embout de réglage du pot de suspension qualité supérieure	840
13	Soufflet du pot de suspension	717
14	Petit couteau de suspension avant	841
14A	Gros couteau de suspension arrière	1173
15	Embout maneton pot	842
15A	Clip couteau de suspension	1380
16	Coupelle baguée	1077
17	Coupelle garnie de qualité supérieure- Ø110	1078
17A	Coupelle garnie - Ø130	1579
18	Tirant du pot de suspension avant	1312
18A	Tirant du pot de suspension arrière	1313
19	Ressort du pot de suspension AV, Ø110	1299
19A	Ressort du pot de suspension AR, Ø110	1300
20	Bras arrière droit rénové	635A
20A	Bras arrière gauche rénové	636B
21	Bouchon du bras arrière	810
22	Ecrou de bras	809
23	Joint de roulement de bras	711
24	Roulement de bras	710
25	Cale essieu arrière	812
26	Frein de vis essieu arrière	843
27	Vis essieu arrière x4 (10x140)	844
28	Cache écrou tambour arrière	712
29	Baguette écrou Méhari - 2 CV	713
29A	Baguette écrou Acadiane, Ami 8, tambour arrière	702
30	Ecrou Ø44 tambour arrière	715
31	Roulement roue AV ou AR Méhari, 2CV, Dyane	634
31A	Roulement roue Méhari 4x4, Acadiane, Ami 8	703
32	Ecrou de roue court, l'unité	269
33	Tambour de frein arrière	811
34	Joint de roulement de roue AV ou AR	714
35	Valve pour jante	846
36	Jante neuve	253
37	Ecrou de roue court, l'unité	269
38	Obturbateur de jante 2CV, Méhari - l'unité	1134



ORGANES MOTEUR		
Rep.	Désignation	Ref.
1	Cache courroie	667
2	Carter ventilateur disque - RÉNOVÉ	645
2A	Carter ventilateur tambour, RÉNOVÉ	647
3	Grille ventilateur -2 cv 6, Dyane 6, Méhari, Ami 8, Acadiane, qualité supérieure	648
3A	Grille de ventilateur 2 CV4, Dyane 4, RÉNOVÉE	898
4	Poulie neuve, tous modèles, qualité supérieure	668
4A	Vis de ventilateur, l'unité	1538
5	Ventilateur - 2CV6, Dyane 6, Méhari, Ami 8, Acadiane	640
5A	Ventilateur - 2 CV 4, Dyane 4	897
5B	Ventilateur - Ami6, 8 pales	1374
6	Plaque adaptation de carburateur simple corps	370
6A	Collecteur occasion, double corps	1174
6B	Collecteur occasion, 2CV 4, Dyane 4, 435 cm ³	1209
7	Cale carburateur simple	603
8	Joint d'admission, l'unité	356
9	Joint d'échappement, l'unité	355
10	Moteur 3CV pour 2 CV6, Méhari Dyane 6, Ami 8, Acadiane	337
10A	Moteur 2CV pour 2 CV 4, Dyane 4, 435 cm ³	896
11	Support moteur - Méhari, 2 CV6, Dyane 6	650
12	Mano contact d'huile	536
13	Kit Cylindres+pistons x2 (602 cm ³) h. qualité	348
14	Joint à lunettes, plat, l'unité	351
14A	Joint à lunettes à lèvres 602 cm ³ , AM, l'unité	351A
15	Soupape échappement (602 cm ³)	371
16	Valves de soupapes x4	382
16A	Tube en aluminium de la culasse	1430
16B	Culasse 602 cm ³ G avec soupapes, moteur sans plomb	350
16C	Culasse 602 cm ³ D avec soupapes, moteur sans plomb	349
17	Soupape admission (602 cm ³)	372
18	Culot de bougie	1015
19	Joint cache culbuteur, l'unité	352
20	Cache culbuteur, l'unité	373
21	Tige de culbuteur, l'unité	374
22	Poussoir de tige de culbuteur, rénové (602 et 435 cm ³)	1079
23	Volant moteur AM rectifié 04/82	375
23A	Volant moteur rectifié tous types depuis 04/82	1314
23B	Volant moteur rectifié, 2CV4, Dyane 4	1315
24	Joint Spi pignon à queue	376
25	Cage à aiguilles vilebrequin	376B
26	Joint Spi vilebrequin AR, 602 cm ³	354
26A	Joint Spi vilebrequin AR, 2CV4 (48,65,10)	1175
27	Vilebrequin échange standard, 602 cm ³	377
28	Douille axe de piston	1080
29	Jeu de segments, épaisseur 1,5/2/4 pour moteur 602cm ³ , 1976	994
29A	Jeu de segments, épaisseur 1,75/2/3,5 pour moteur 602cm ³ , 1976	994B
29B	Jeu de segments, 2CV4, Dyane 4, 435 cm ³	1256
30	Joint Spi vilebrequin AV (30x42x8)	353
31	Arbre à cames, échange standard, 602 cm ³	880
32	Reniflard (Attention à la garantie moteur) Made in France	599
33	Durit de reniflard - filtre, longueur 27 cm	593
34	Durit de reniflard inférieure	594
35	Jauge à huile	595
36	Puits de jauge à huile	290
37	Joint du reniflard	378
38	Radiateur rénové (602 cm ³)	600
38A	Radiateur neuf - Méhari, 2 CV6, Dyane 6	379
39	Canalisation d'huile	1012
40	Joint radiateur à huile x2	380
41	Cartouche à huile	281
42	Pompe à huile	381
43	Crépine	882
44	Joint canalisation d'huile, non détaillé	
★	Pochette complète de joints moteur comprenant : Rep. 8x2, Rep. 9x2 Rep. 14x2, Rep. 30x1, Rep. 26x1 Rep. 19 x2, Rep. 37x1, Rep. 40x2 Rep. 16x1, Rep. 44x4 et tous joints de pompe à huile + joint de vidange	624
★★	Pochette simple de joints, haut de moteur sans valve de soupapes	624S