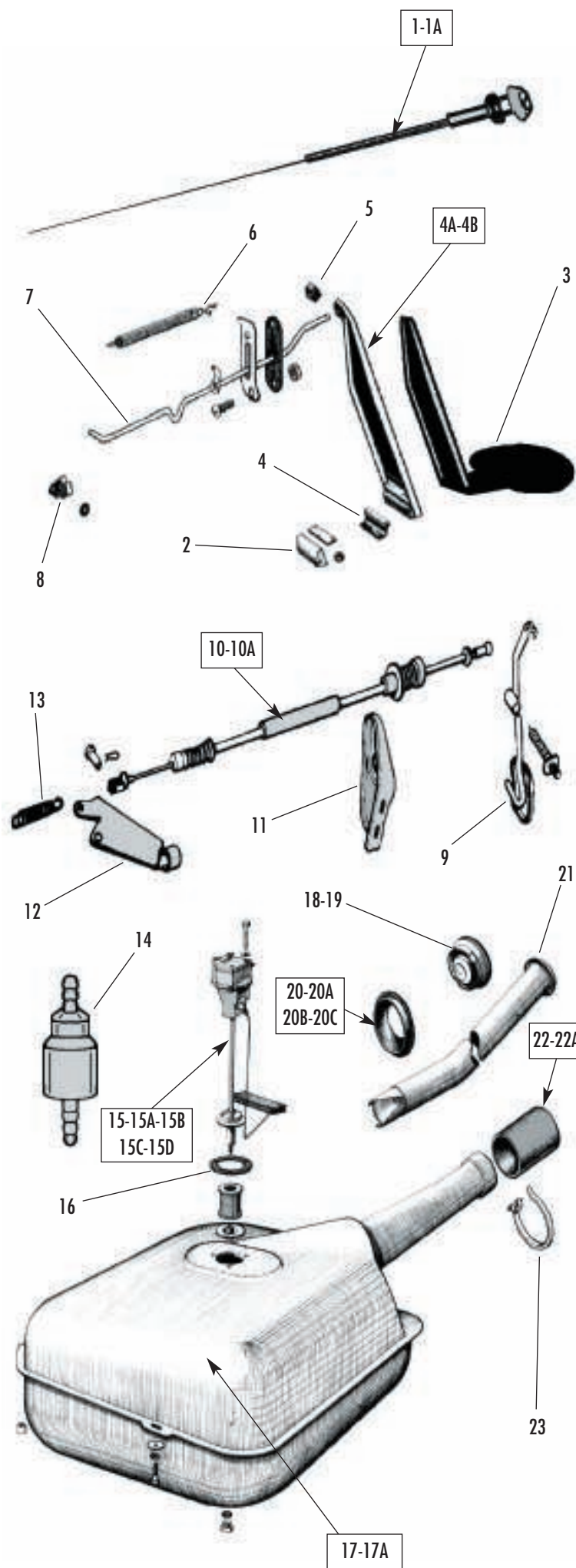


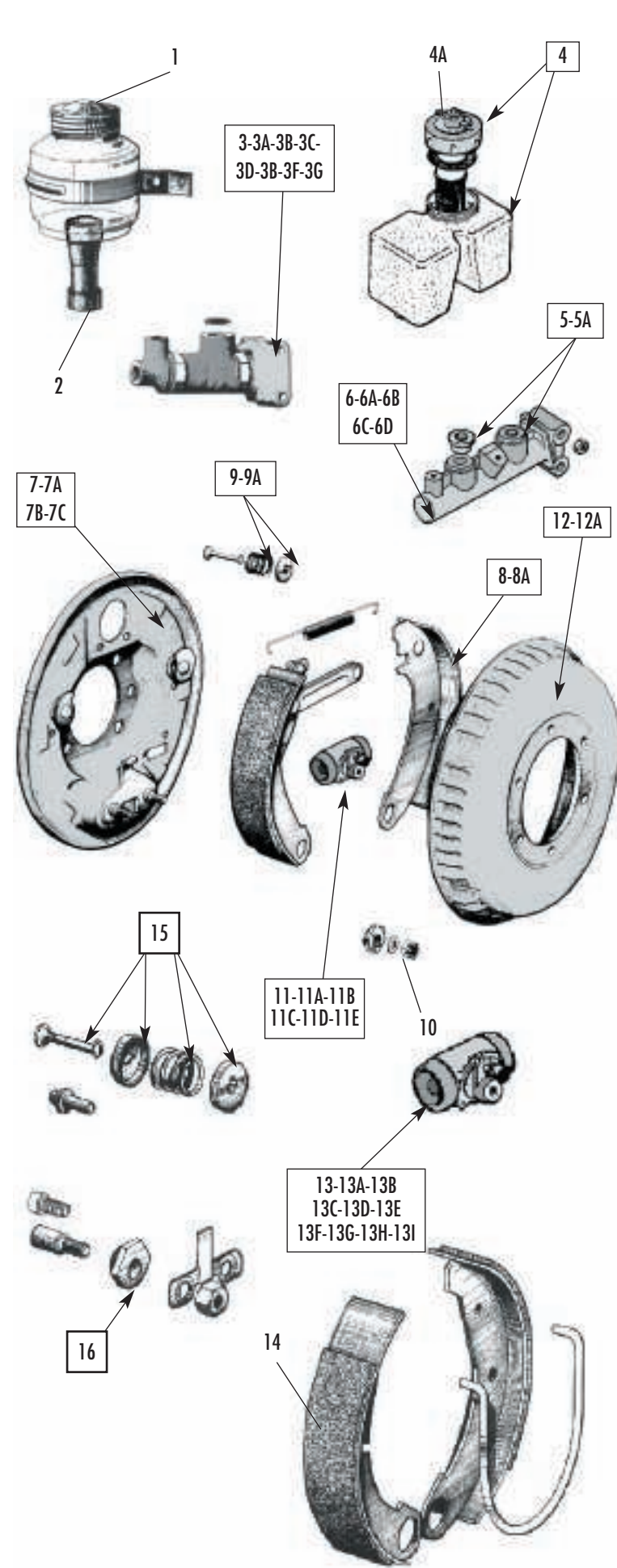
**CARBURANT ET ACCESSOIRES**

Rep.	Désignation	Réf.
1	Câble de starter, AM jusqu'à 1974	675
1A	Câble de starter nouveau modèle - 09/74	252
2	Agrafe pédale ancien modèle bas	361
3	Cache pédale accélérateur en caoutchouc antidérapant	1049
4	Support pédale ancien modèle	510
4A	Pédale accélérateur Méhari, 2CV Dyane ancienne, jusqu'à 1977	1303
4B	Pédale accélérateur 2CV jusqu'à 1970	1302
5	Agrafe de pédale haute AM caoutchouc	899
6	Ressort accélérateur	362
7	Tige accélérateur ancien modèle, Méhari	900
8	Agrafe tige accélérateur	526
9	Pédale accélérateur, nouveau modèle avec axe	652
10	Câble accélérateur 2CV 6, Dyane 6	502
10A	Câble accélérateur Méhari	502M
11	Plaque support de câble accélérateur avant adaptable	655
12	Plaque support de câble accélérateur arrière nouveau modèle	656
13	Ressort accélérateur	362
14	Filtre à essence	298
15	Jauge à essence, 2CV 4, 2CV 6, Méhari, Dyane, 12 volts, qualité supérieure	618
15A	Jauge à essence, 2CV 6 volts, jusqu'au 02/1970	1226
15B	Jauge à essence, Méhari 4x4 2 CV fourgonnette, Acadiane	1225
15C	Jauge à essence 2 CV fourgonnette, AZU, 6 volts	1276
15D	Jauge à essence Ami 8, 12 volts	1277
16	Joint de jauge	658
17	Réservoir essence (tôle) 2CV, Dyane, Méhari	690
17A	Réservoir à essence en plastique pour 2CV, Dyane et Méhari, 25 litres, Made in France	1516
18	Bouchon à essence	587
19	Bouchon à essence à clef chromé	587C
20	Joint de goulotte haut, noir, Méhari	766
20A	Joint de goulotte haut, gris, Méhari	766G
20B	Joint de goulotte haut, noir, 2CV	1587
20C	Joint de goulotte haut, gris, 2CV	1588
21	Goulotte essence Méhari	590
22	Joint de goulotte (réservoir plastique)	785
22A	Joint de goulotte bas (réservoir fer)	767
23	Collier de serrage du joint de goulotte	901



**FREINS-TAMBOURS-MÂCHOIRES-CYLINDRES**

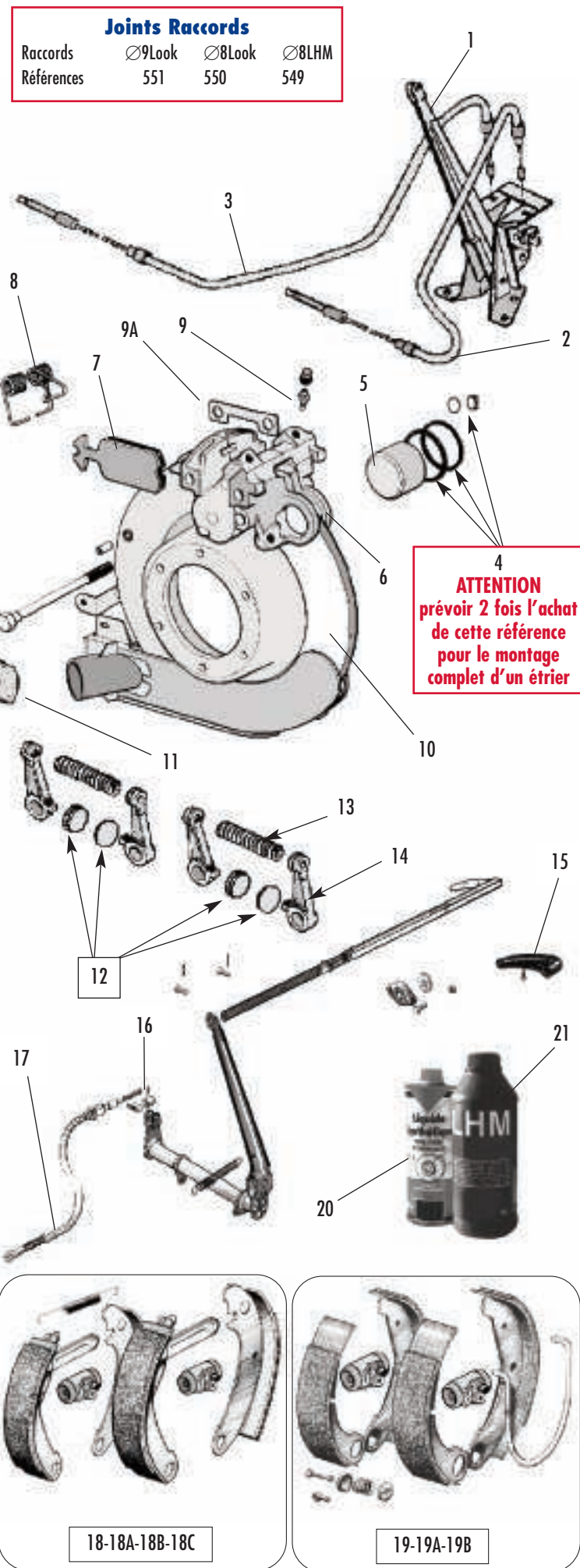
Rep.	Désignation	Réf.
1	Bocal lookeed à visser sur maître cylindre	504
2	Tétine bocal verre	547
3	Maître cylindre 1967 - 1969, Méhari, Dyane	576
3A	Maître cylindre 05/1969 - 12/1971 2 sorties Ø9, Méhari	725
3B	Maître cylindre 01/1972 - 07/1976 2 sorties Ø8, Méhari	726
3C	Maître cylindre 02/1970 - 06/1970 2 sorties Ø9, 2 CV4, 2 CV6	725
3D	Maître cylindre 06/1970 - 07/1976 2 sorties Ø8 Lookeed, 2 CV4, 2 CV6	726
3E	Maître cylindre 06/1970 2 sorties Ø9, Dyane 4, Dyane 6	725
3F	Maître cylindre, 06/1970 - 07/1976 2 sorties Ø8, Dyane 4, Dyane 6	726
3G	Maître cylindre, LHM, Ø8, Ami 8, simple circuit	671
4	Bocal lookeed avec bouchon	506
4A	Bouchon de maître cylindre Tandem	505
5	Joint bocal plastique x2, LHM	507
5A	Joint bocal plastique Lookeed x2	507A
6	Maître cylindre lookeed, Méhari, Dyane double circuits Ø8 - 07/76 - 07/1977	727
6A	Maître cylindre LHM, Méhari, Dyane Ø10 - 07/1977 - 07/1978	728
6B	Maître cylindre LHM, Méhari, Dyane Ø8 - 08/1978	546
6C	Maître cylindre, 2 CV4, 2 CV6 Ø8 Lookeed - 07/1976 - 06/1981	727
6D	Maître cylindre, 2 CV6 Ø8 LHM - 06/1981	546
7	Flasque rénové - frein G Ø220	466
7A	Flasque rénové - frein D Ø220	466
7B	Flasque rénové - frein G Ø200	1260
7C	Flasque rénové - frein D Ø200	1260D
8	Mâchoires AVx4, Ø220, Méhari, Dyane, Fourg.	562
8A	Mâchoires A x4, Ø200, 2CV4, 2CV6, Dyane 4	575
9	Collection de ressorts complet AV Ø220	467
9A	Ressorts freins avant, Ø200	467A
10	Centreurs freins avant, x4	468
11	Cylindre roue AV Ø9 - Méhari - 68 - 12/71	565
11A	Cylindre roue AV Ø8 - Méhari - 72 - 07/77	573
11B	Cylindre roue AV Ø9 - Dyane - 06/1970	565
11C	Cylindre roue avant, Ø9 Lookeed 2 CV4, 2 CV6 - 02/1970 - 06/1970	565
11D	Cylindre roue avant, Ø8, Dyane du 07/1970 - 07/1977	573
11B	Cylindre roue avant Ø8, 2CV 4 et 2CV 6 du 06/1970 - 06/1981	573
12	Tambour de frein avant, Méhari Ø220	469
12A	Tambour de frein avant, 2cv Ø200	1200
13	Cylindre roue AR Ø9, Méhari 12/1971	508
13A	Cylindre roue AR Ø8, Méhari 01/72 - 07/77	574
13B	Cylindre roue arrière, LHM, Méhari 08/78	724
13C	Cylindre roue AR Lookeed, Ø9, Dyane - 06/70	508
13D	Cylindre roue arrière Lookeed, Ø9 2 CV4, 2 CV6, 02/1970 - 06/1970	508
13B	Cylindre roue arrière, Lookeed, Ø8, Dyane, 07/1970 - 07/1977	574
13F	Cylindre roue arrière, Lookeed, Ø8, 2 CV4, 2 CV6, 07/1970 - 06/1981	574
13G	Cylindre roue AR LHM, Ø8, Dyane, 08/78	724
13H	Cylindre roue AR LHM, Ø8, 2 CV6, 07/1981	724
13I	Cylindre roue arrière LHM, Ø10	564
14	Mâchoires de frein arrière x4, tous modèles	580
15	Collection de ressorts arrière, tous modèles	470
16	Centreur de freins arrière x 4	471



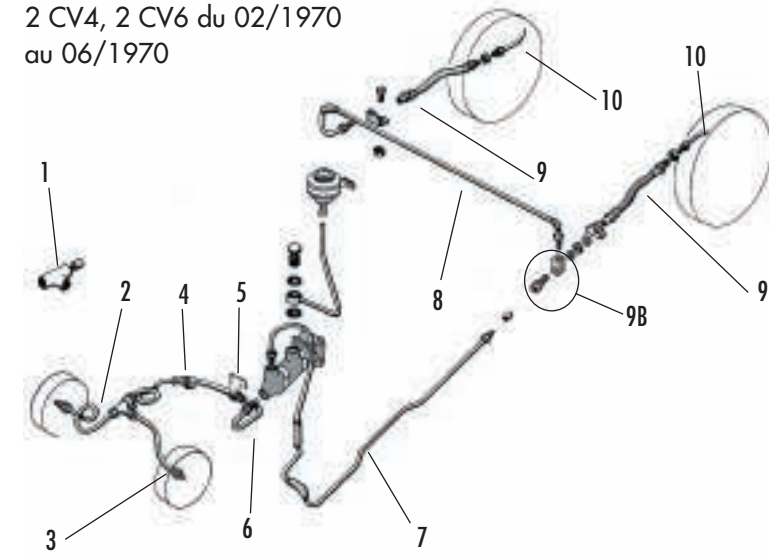
**Jointts Raccords**

Raccords	Ø9Look	Ø8Look	Ø8LHM
Références	551	550	549

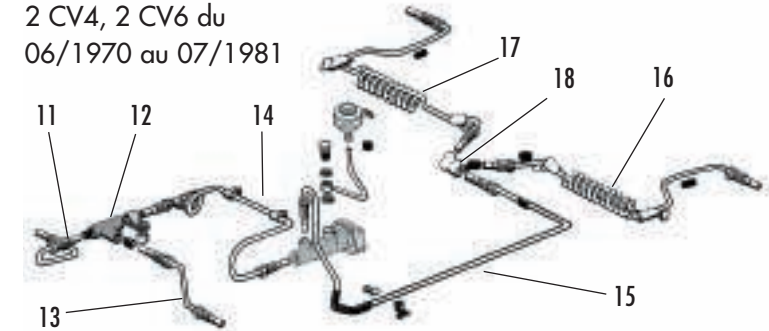
COMMANDES DE FREIN-DISQUE-MÂCHOIRES ET GARNITURES		
Rep.	Désignation	Réf.
1	Levier de frein à main nouveau modèle	444
2	Câble de frein à main, Gauche - long	676
3	Câble de frein à main, Droite - court	677
4	Nécessaire étrier de freins, 3 joints	457
5	Piston d'étrier	472
6	Étrier de frein Ø8, tous modèles neuf sans retour de de vieille matière	631
7	Plaquettes de freins x4 tous modèles	433
8	Ressort de maintien de plaquettes de freins l'unité	1371
9	Purgeur de l'étrier	1518
9A	Cale d'étrier	1568
10	Le disque de frein (1) tous modèles	610
11	Manchon du refroidisseur	473
12	Plaquette de frein à main x4, Tous modèles	437
13	Ressort du doigt d'étrier	1583
14	Doigt d'étrier	1584
15	Poignée de frein à main, "nue"	454
16	Écrou à oreilles (laiton)	654
17	Câble de frein à main anciens modèles à tambour	653
18	Kit Freins avant, Ø 8 pour 2CV - Ø 200, 06/70	449
18A	Kit Freins avant, Ø8 pour Méhari, Dyane Ø220	449A
18B	Kit Freins avant Ø9 pour 2CV 4 et 2CV 6, Ø200	449B
18C	Kit Freins avant, Ø9 pour Méhari, Dyane Ø220	449C
19	Kit Freins arrière, Ø8, Looked, tous modèles	450
19A	Kit Freins arrière, Ø9, Looked, tous modèles	451
19B	Kit Freins arrière, Ø8, LHM, tous modèles	452
20	Bidon looked - 1/2 litre	446
21	Bidon LHM - 1 litre	445
Joints raccords		
/	Raccord Ø9, Looked	551
/	Raccord Ø8, Looked	550
/	Raccord Ø8, LHM	549



Montage Méhari du 05/1969 au 12/1971 - Tuyau Ø9 à former  
Dyane jusqu'au 06/1970  
2 CV4, 2 CV6 du 02/1970  
au 06/1970

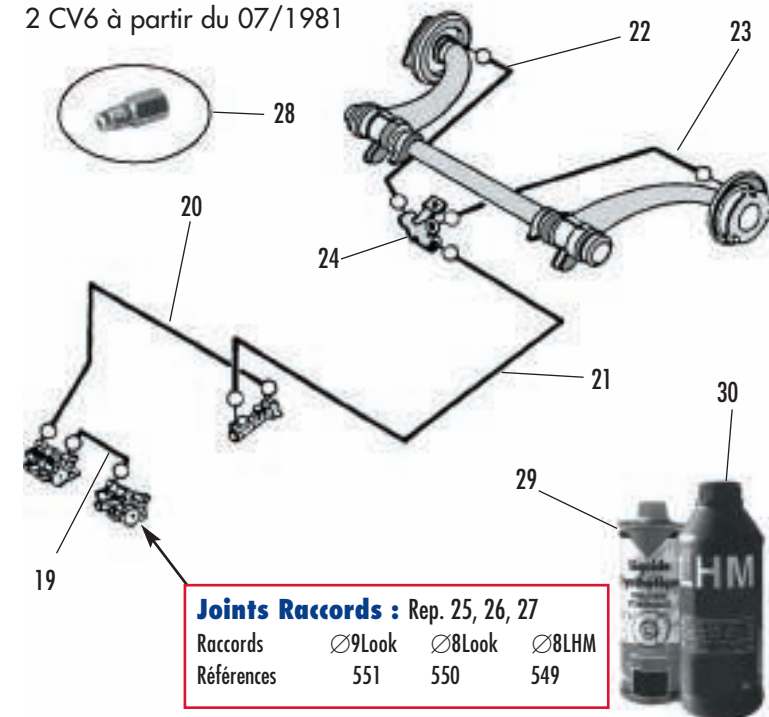


Montage Méhari de 01/1972 au 08/1977 - Tuyau Ø8 à former  
Dyane du 06/1970 au 07/1977  
2 CV4, 2 CV6 du  
06/1970 au 07/1981



**Attention : Modèle spécial Méhari et Dyane du 08/1977 au 08/1978 SUR COMMANDE**

Montage Dyane-Méhari de 08/1978 à 1986 - Tuyau Ø8 à former  
Frein à disque à l'avant.  
2 CV6 à partir du 07/1981



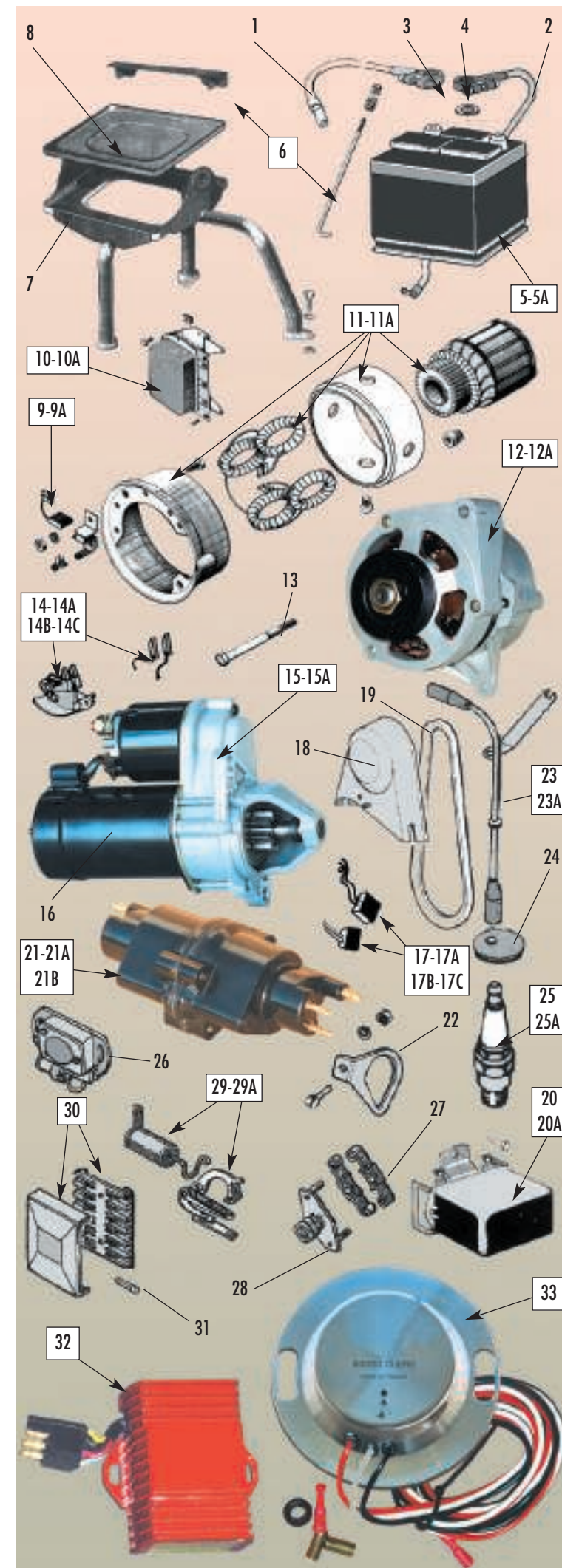
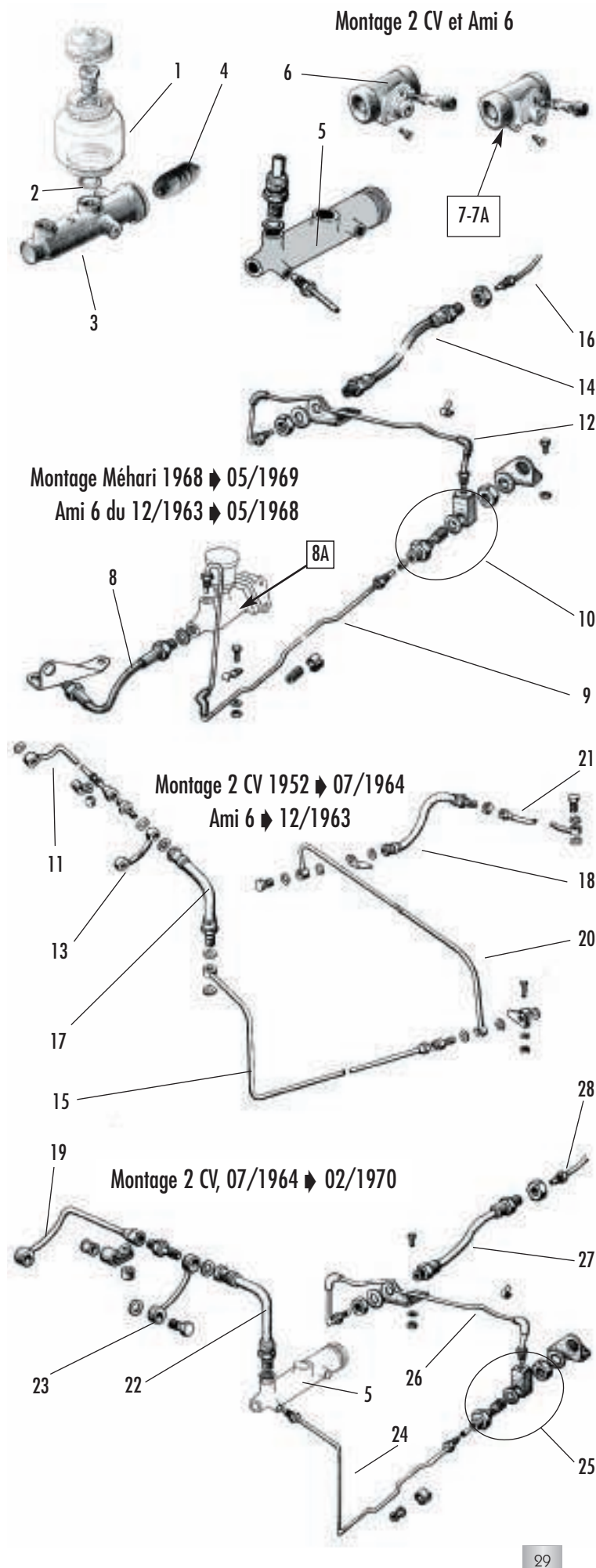
**Joints Raccords : Rep. 25, 26, 27**  
Raccords Ø9Look Ø8Look Ø8LHM  
Références 551 550 549

COMMANDES DE FREIN-DISQUE-MÂCHOIRES ET GARNITURES		
Rep.	Désignation	Réf.
1	T sur boîte Ø9 rénové	800
2	Tuyau Ø9 Cylindre roue avant droit	802
3	Tuyau Ø9 Cylindre roue avant gauche	801
4	Tuyau Ø9 T flexible sur boîte	814
5	Flexible Ø9 sur boîte	803
6	Tuyau Ø9 de départ	804
7	Tuyau Ø9 long	796
8	Tuyau transversal	797
9	Flexible sur bras	739
9B	T de frein AR Ø9 - rénové	799
10	Tuyau Ø9 sur bras	798
11	Tuyau Ø8 T sur cylindre de roue avant droite	815
12	T sur boîte Ø8 rénové	824
13	Tuyau Ø8 Cylindre roue avant gauche	832
14	Tuyau Ø8 maître cylindre T	794
15	Tuyau Ø8 arrière long en une partie	795
16	Tuyau Ø8 bras arrière gauche	757
17	Tuyau Ø8 bras arrière droit	756
18	Répartiteur Ø8	834
19	Tuyau entre étrier	793
20	Tuyau maître cylindre-étrier	794
21	Tuyau arrière long Ø8 en une partie	795
22	Tuyau Ø8 bras arrière droit	756
23	Tuyau Ø8 bras arrière gauche	757
24	Répartiteur Ø8	834
25	Joint raccord Ø8 Look	550
26	Joint raccord Ø8 LHM	549
27	Joint raccord Ø9 Look	551
28	Réducteur Ø10 à Ø8	552
29	Bidon Looked - 1/2 litre	446
30	Bidon LHM - 1 litre	445

**FREINS - CIRCUITS ET ACCESSOIRES**

Rep.	Désignation	Réf.
1	Bocal lookeed avec bouchon, en plastique	504
2	Joint du bocal lookeed	931
3	Maître cylindre de frein de 1952 au 07/1964, une sortie	932
4	Soufflet du maître cylindre	494
5	Maître cylindre de frein du 07/1964 au 02/1970, 2 sorties	933
6	Cylindre de roue avant, 1952 à 02/1970	934
7	Cylindre de roue arrière, 1952 à 07/1964 (Ø10 x1)	935
7A	Cylindre de roue arrière, 07/1964 à 02/1970 (Ø9 x125)	508
8	Flexible du maître cylindre Méhari et Ami 6 à 05/1968 et Dyane à 06/1970	936
8A	Maître cylindre AMI6 du 12/1963 à 05/1968 Méhari à 05/1969	576
9	Tuyau arrière long, Ø9	796
10	T de frein rénové, Ø9	799
11	Tuyau cylindre de roue avant droit, AZ 1952 à 07/1964	1161
12	Tuyau transversal, Ø9	797
13	Tuyau cylindre de roue avant gauche, AZ 1952 à 07/1964	1162
14	Flexible sur bras	739
15	Tuyau arrière long de frein, AZ 1952 à 07/1964	1163
16	Tuyau sur bras, Ø9	798
17	Flexible sur maître cylindre, 2 CV à 07/1964, Ami 6 à 12/1963	937
18	Flexible sur bras, 2 CV à 07/1964, Ami 6 à 12/1963	938
19	Tuyau cylindre de roue avant droite, AZ/AZAM 07/1964 à 1970	1164
20	Tuyau transversal AZ, 1952 à 07/64	1166
21	Tuyau sur bras AR AZ, 1952 à 07/64	1167
22	Flexible sur maître cylindre, 2 CV, 07/1964 à 02/1970	939
23	Tuyau cylindre de roue avant gauche, AZ/AZAM 07/1964 à 1970	1165
24	Tuyau arrière long, Ø9, 2 CV, 07/1964 à 02/1970	940
25	T de frein A arrière, Ø9, rénové	799
26	Tuyau transversal, Ø9	797
27	Flexible sur bras	739
28	Tuyau sur bras, Ø9, droit ou gauche	798

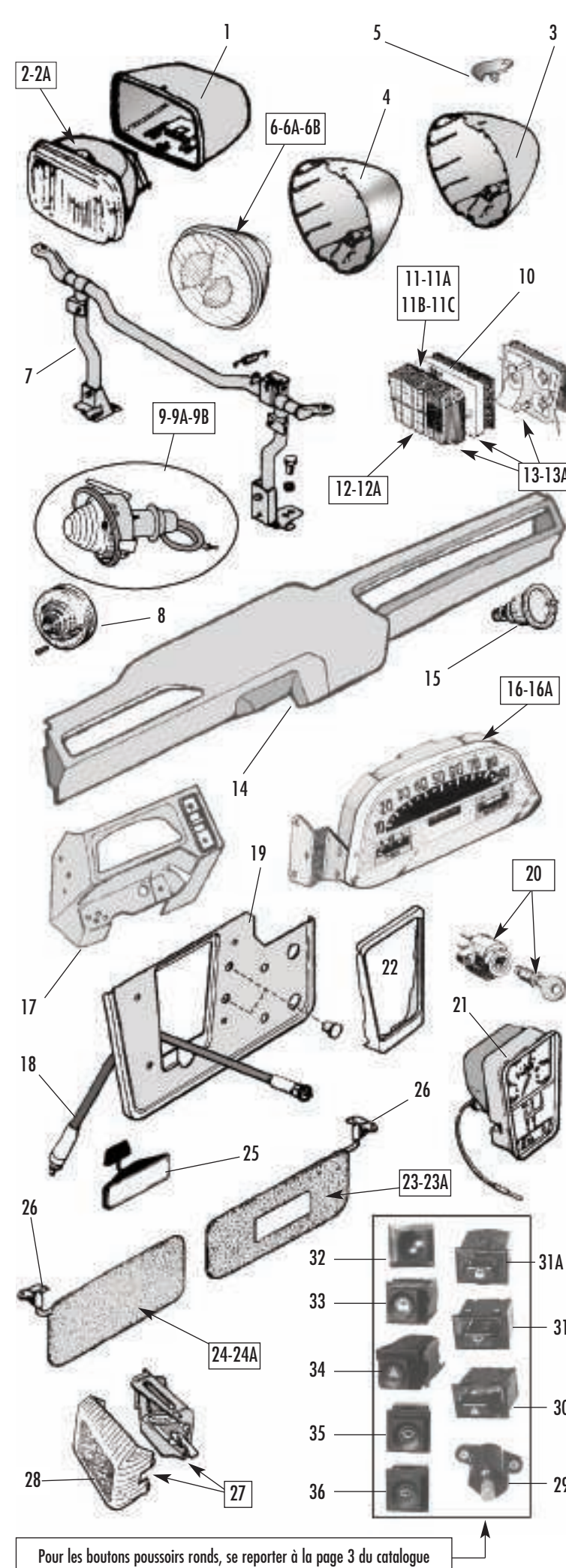
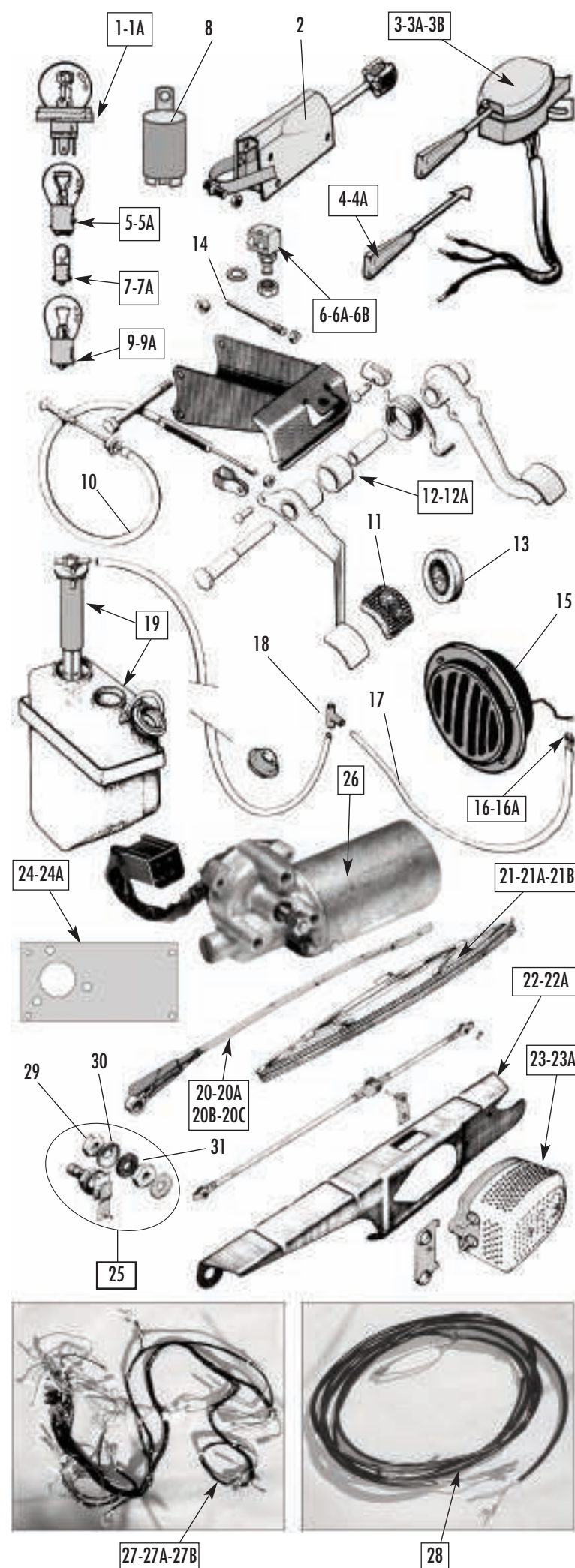
Pour les modèles après 1970, se reporter à la page 19 du catalogue



**ALLUMAGE - CHARGE - DEMARRAGE**

Rep.	Désignation	Réf.
1	Câble batterie positif complet	558+
2	Câble batterie négatif complet	558-
3	Cosse batterie +	553
4	Cosse batterie -	557
5	Batterie 12 volts, 46 amp. (sans acide)	512
5A	Batterie 6 volts, sans acide	1059
6	Attache batterie complète avec tirants	559
7	Support batterie, Méhari	560
8	Plaque en plastique (protection acide)	1237
<b>DYNAMO</b>		
9	Balais de dynamo x2, Paris Rhône	1144
9A	Balais de dynamo x2, Ducellier	1145
10	Régulateur de dynamo, Ducellier	1238
10A	Régulateur de dynamo, Paris Rhône	1239
11	Dynamo Paris Rhône complète, échange std	1142
11A	Dynamo Ducellier complète, échange std	1143
<b>ALTERNATEUR</b>		
12	Alternateur 12 volts, neuf (sans retour de la vieille matière)	542
12A	Alternateur neuf - 24 volts	661
13	Vis alternateur avec son écrou	1536
14	Balais alternateur x2, Paris-Rhône	541
14A	Balais alternateur x2, Femsas	541F
14B	Balais alternateur x2, Iskra	541IS
14C	Balais alternateur, Ducellier	545
<b>DEMARREUR</b>		
15	Démarrateur neuf 12 volts (sans retour de la vieille matière)	543N
15A	Démarrateur à tirette 2CV, 6V, échange standard	1240
16	Consigne démarrage (vieille matière)	1307
17	Balais de démarrage x2, Ducellier	540
17A	Balais de démarrage x2, Paris-Rhône	540PR
17B	Balais de démarrage x2, Femsas	540F
17C	Balais de démarrage x2, Iskra	540IS
18	Cache courroie	667
19	Courroie ventilateur	286
<b>ALLUMAGE</b>		
20	Régulateur 2CV avec prise	621A
20A	Régulateur de tension, Méhari, Dyane	621
21	Bobine 12 volts, normale, Ducellier	699
21A	Bobine 12 volts, électronique, Ducellier	904
21B	Bobine 6 volts, 2CV, Ducellier	1060
22	Support bobine allumage x2 (caoutchouc)	392
23	Fil de bougies x2 - 12 volts	238
23A	Fil de bougie l'unité - 24 volts	393
24	Capuchon de bougie en caoutchouc	903
25	Bougie allumage 12 volts, 6 volts	235
25A	Bougie allumage 24 volts	394
26	Boîtier allumage complet avec : Rupteur et condensateur Ducellier	395
27	Masselotte x2 Ducellier, 602 cm <sup>3</sup>	396
28	Came allumage Ducellier, 602 cm <sup>3</sup>	397
29	Rupteur-condensateur 12 Volts, Ducellier	644
29A	Rupteur-condensateur 6 Volts, Ducellier	1071
30	Boîte à fusibles	561
31	Fusible (origine)	563
32	Assistance électronique, boîtier complet	1479
33	Allumage électronique "ÉNERGIE", NM 644E	

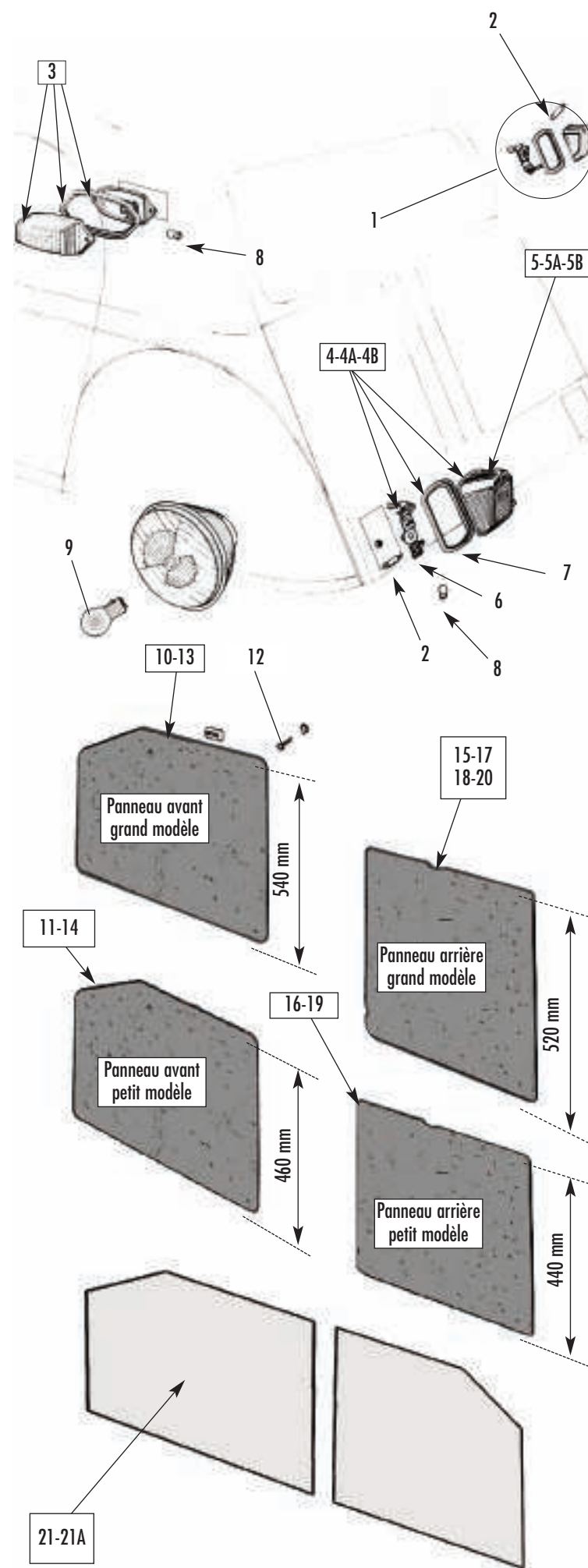
ELECTRICITE - ESSUIE-GLACE COMODOS		
Rep.	Désignation	Ref.
1	Ampoule Code-Phare - Blanche - 12 volts	534
1A	Ampoule Code-Phare - Blanche - 24 volts	534B
2	Comodo Code-Phare - 12 volts	283
3	Comodo clignotant - 12 volts, ivoire	284
3A	Comodo clignotant 12 V, marron manette noire	284M
3B	Comodo clignotant 12 volts, anthracite	284A
4	Manette de clignotant noire	285
4A	Manette de clignotant grise	285G
5	Ampoule - 12 volts 21/5 watts	265
5A	Ampoule - 24 volts 21/5 watts	265B
6	Contacteur STOP, Méhari, Dyane, 1977	770A
6A	Contacteur STOP, 2 CV, 6 volts, 02/1970	1203
6B	Contacteur STOP, 2 CV, 12 volts, 02/70 à 77	770
7	Ampoule veilleuse 12 volts	533
7A	Ampoule veilleuse - 24 volts	533B
8	Centrale clignotante - 12 volts	438
9	Ampoule 12 volts - 21watts	266
9A	Ampoule 24 volts - 21watts	266B
10	Câble d'embrayage, Méhari, 2 CV, 02/70	628
11	Cache pédale	701
12	Pédalier complet ancien modèle, occasion	783
12A	Pédalier complet nouveau modèle, occasion	784
13	Cache pédale rond, ancien modèle, 2 CV	701A
14	Tige de maître cylindre de freins, 88mm	1333
15	Avertisseur Klaxson	1517
16	Gicleur lave-glace, plastique	256
16A	Gicleur lave-vitre chromé à l'ancienne	1280
17	Tuyau lave-glace - 1,50m	721
18	T pour tuyau lave-glace	722
19	Pompe de lave-glace avec bocal adaptable	529
20	Bras essuie-glace Méhari, noir, x1	786
20A	Bras essuie-glace 2 CV, noir, x1	786B
20B	Bras essuie-glace 2 CV, AM, inox, x1	1081
20C	Bras essuie-glace Dyane, noir, x1	786D
21	Balai essuie-glace Méhari, noir, x1	248
21A	Balai essuie-glace 2 CV, noir, x1	248D
21B	Balai essuie-glace 2 CV, AM, inox, x1	1082
22	Support moteur de l'essuie-glace ancien modèle, occasion - Méhari	787
22A	Support moteur de l'essuie-glace, ancien modèle, 2 CV, occasion	787A
23	Moteur essuie-glace AM - 06/1981, 12 volts	905
23A	Moteur essuie-glace 2CV, 6 volts	1520
24	Plaque adaptateur moteur essuie-glace nouveau modèle, Méhari	754A
24A	Plaque adaptation 2CV pour moteur d'essuie-glace	754
25	Axe de l'essuie-glace avec joints	1325
26	Moteur de l'essuie-glace nouveau modèle, remplacé par la référence 905 + plaque	/
27	Faisceau AV de 68 74 avec boîte à fusibles	760
27A	Faisceau avant, de 75 78 avec boîte à fusibles Méhari	761
27B	Faisceau avant, après 1978 avec boîte à fusibles Méhari	682
28	Faisceau AR pour tous les modèles de Méhari	687
29	Ecrin de l'axe de l'essuie-glace	1395
30	Cuvette aluminium de l'axe de l'essuie-glace	1397
31	Joint de cuvette de l'axe de l'essuie-glace	1396



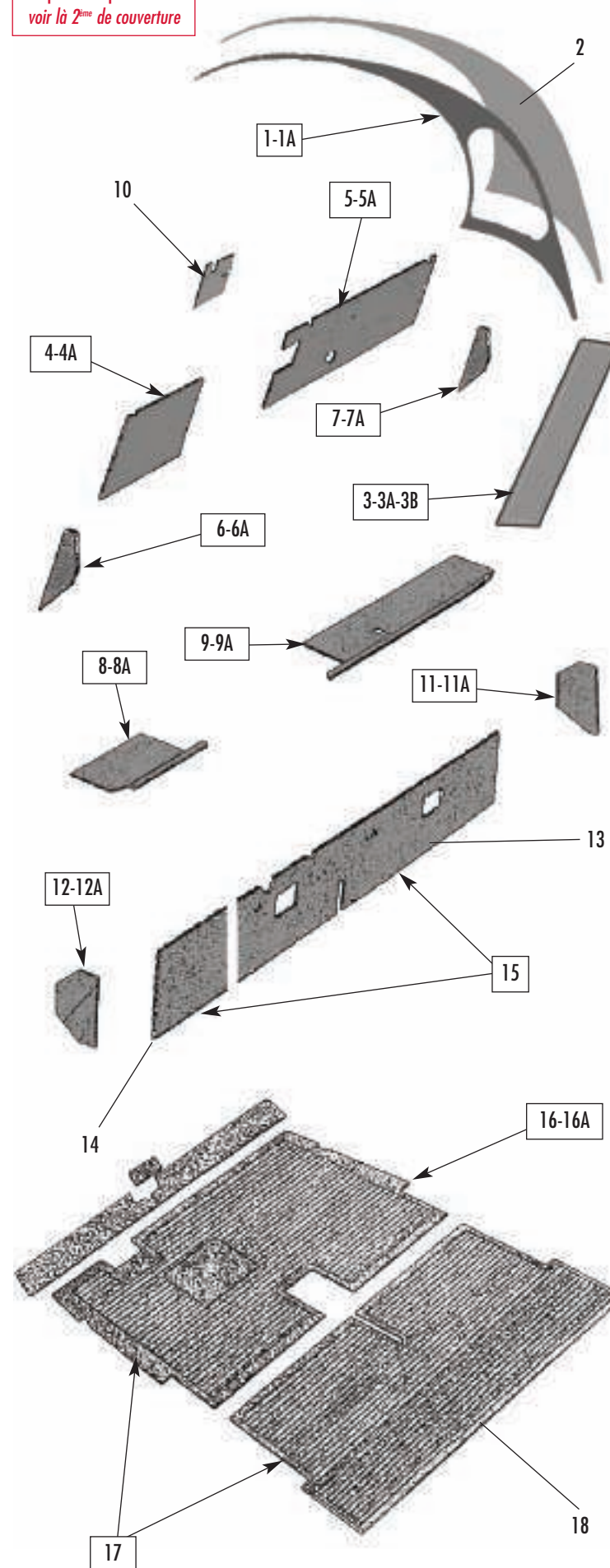
PHARES - FEUX PLANCHE DE BORD 2 CV		
Rep.	Désignation	Ref.
1	Cuvelage rectangulaire, plastique	002
2	Optique rectangulaire plastique, 07/79 nouveau	004
2A	Optique rectangulaire pour cuvelage ancien en fer, 07/79	083 <i>Plus disponible</i>
3	Cuvelage plastique à peindre sans doigt	005
4	Cuvelage rond chromé, plastique sans doigt	007N
5	Doigt de cuvelage chromé avec ressort	1365
6	Optique rond NM avec veilleuse, CIBIÉ	084
6A	Optique rond AM sans veilleuse, CIBIÉ	924
6B	Optique rond avec veilleuse, 1 <sup>er</sup> prix	084A
7	Support de phares	063
8	Cabochon de clignotant rond	412
9	Feu complet clignotant avant gauche pour 2CV avec support plastique	1185
9A	Feu complet clignotant avant droit pour 2CV avec support plastique	1185D
9B	Feu complet clignotant sans support plastique	411
10	Joint du feu arrière gauche/droite	008
11	Platine rehausse, feu arrière gauche, noire	009
11A	Platine rehausse, feu arrière droit, noire	010
11B	Platine rehausse, feu AR gauche, gris rosé	009G
11C	Platine rehausse, feu AR droit, gris rosé	010G
12	Cabochon arrière gauche	455
12A	Cabochon arrière droit	456
13	Feu arrière droit complet avec rehausse	011
13A	Feu arrière gauche complet avec rehausse	012
<b>ELEMENTS DE PLANCHE DE BORD</b>		
14	Planche de bord - occasion	013
15	Pompe manuelle de lave-glace	1451
16	Compteur grand modèle, occasion AM	014
16A	Compteur grand modèle, occasion NM	015
17	Support compteur, occasion ancien modèle	016
18	Câble compteur	544
19	Tôle support compteur, petit modèle - occasion	018
20	Contacteur à clef	1267
21	Compteur petit modèle, 12 volts	399
22	Entourage compteur - occasion	294
23	Pare-soleil droit gris, avec support	453
23A	Pare-soleil droit noir, avec support	1385
24	Pare-soleil gauche gris, avec support	453G
24A	Pare-soleil gauche noir, avec support	1386
25	Rétroviseur intérieur	578
26	Support pare-soleil, droite ou gauche	1002
27	Plafonnier complet	017
28	Cabochon de plafonnier	1329
<b>ATTENTION - Nouvelle présentation de nos interrupteurs : ils ont des boutons poussoirs ronds</b>		
29	Interrupteur - ancien modèle - Lave-vitre	691
30	Interrupteur - ancien modèle - Warning	693
31	Interrupteur - ancien modèle - Essuie-glace	692
31A	Interrupteur - ancien modèle - Niveau lookeed	694
32	Bouton cache - nouveau modèle, occasion	572
33	Interrupteur - nouveau modèle - Niveau lookeed	264
34	Interrupteur - nouveau modèle - Warning	263
35	Interrupteur - nouveau modèle - Essuie-glace	262
36	Interrupteur - nouveau modèle - Lave-vitre	261

FEUX PANNEAUX DE PORTES		
Rep.	Désignation	Réf.
<b>FEUX-CABOCHONS</b>		
1	Feu de plaque, 1964	1047
2	Ampoule navette, 6 volts, 5 watts	1074
3	Feu clignotant droit ou gauche 1964 adaptable identique à l'origine (rouge)	1000
4	Feu arrière droite ou gauche, complet - 1964	481
4A	Feu arrière gauche complet - 1964	482
4B	Feu arrière droit complet - 1964	483
5	Cabochoon droite ou gauche - 1964	484
5A	Cabochoon gauche - 1964	485
5B	Cabochoon droit - 1964	486
6	Porte-ampoule	1048
7	Joint de cabochoon arrière AZ 02/1970	1335
8	Ampoule, 6 volts, 15 watts	1075
9	Ampoule 6 volts, code/phare	1072
<b>HABILAGE DES PORTES</b>		
10	Panneau de porte avant droit, grand modèle, noir	050
11	Panneau de porte avant droit petit modèle, noir	1336
12	Agrafe de panneau de porte	1214
13	Panneau de porte avant gauche, grand modèle, noir	049
14	Panneau de porte avant gauche petit modèle, noir	1337
15	Panneau de porte arrière droit, grand modèle, noir	045
16	Panneau de porte arrière droit petit modèle, noir	1340
17	Panneau de porte arrière droit, grand modèle, gris marbré à l'ancienne	044GM
18	Panneau de porte arrière gauche, grand modèle, noir	044
19	Panneau de porte arrière gauche petit modèle, noir	1341
20	Panneau de porte arrière gauche, grand modèle, gris marbré à l'ancienne	045GM
21	Panneau de porte avant droit "suicide" gris marbré, 1948 12/1964	1338
21A	Panneau de porte avant gauche "suicide" gris marbré, 1948 12/1964	1339

En fabrication



INSONORISANTS en mousse agglomérée de 11mm, NON FEU M2, sur PVC noir, qualité supérieure voir la 2<sup>ème</sup> de couverture



**Coloris disponibles pour panneaux (voir pages 46-47)**

BLANC = B - GRIS = G - MARRON = M - BLEU MARINE = BLE  
AUTRES (nous consulter) = ATR

Rajouter après la référence de l'article sélectionné la ou les lettres correspondantes à la couleur :

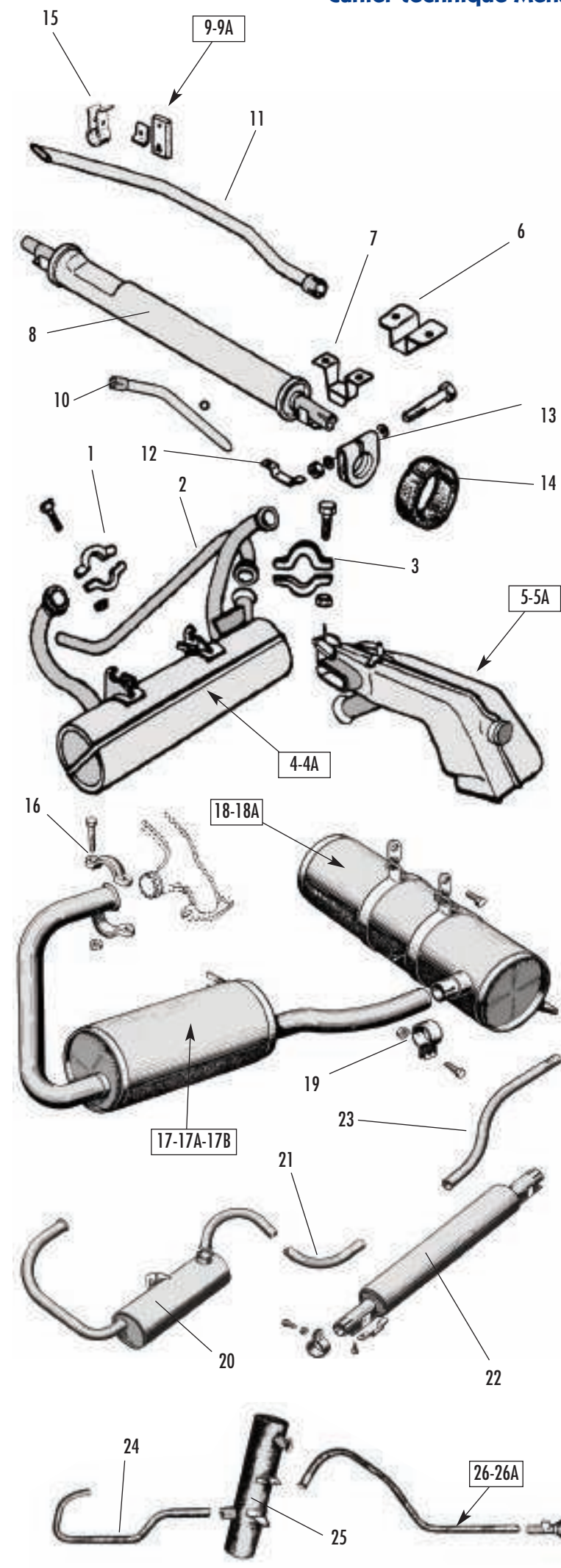
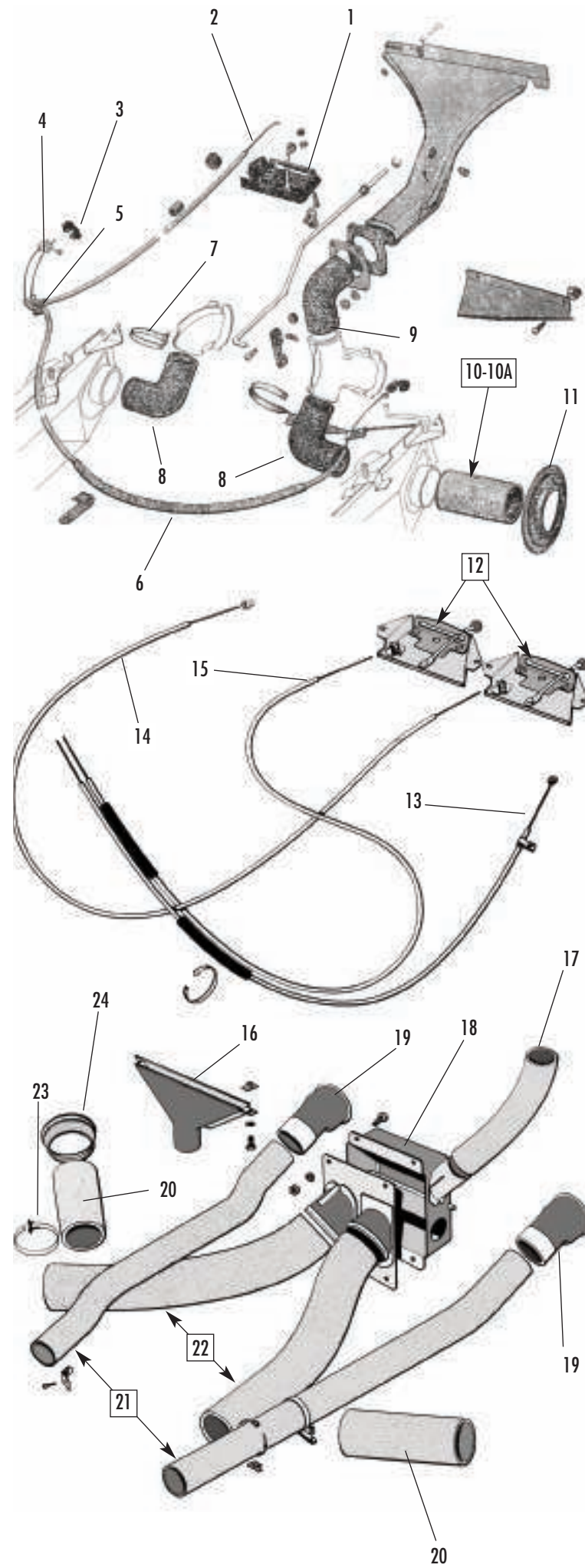
Exemple : panneau avant gauche petit modèle 1337 (noire)

Votre choix : panneau avant gauche petit modèle marron = 1337M

**INSONORISANTS  
TAPIS**

Rep.	Désignation	Réf.
<b>INSONORISANTS</b>		
1	Feutrine latérale gauche, couleur origine	974
1A	Feutrine latérale droite, couleur origine	975
2	Feutrine latérale gauche-droite sans vitre custode, tissu d'origine, l'unité	1017
3	Feutrine aile arrière gauche, couleur origine	976
3A	Feutrine aile arrière droite, couleur origine	976D
3B	Feutrine aile Ar gauche-droite, tissu, 02/70	1246
4	Insonorisant du tablier avant gauche, 1970	977
4A	Insonorisant tablier Av G, gris AZ/AZAM, 1970	1152
5	Insonorisant du tablier avant droit, 1970	978
5A	Insonorisant tablier avant droit, gris AZ/AZAM, 1970	1153
6	Garniture d'auvent latéral gauche en plastique noir, 1971 1990	979
6A	Garniture d'auvent gauche supérieur grise AZ/AZAM 1970	1158
7	Garniture d'auvent latéral droit en plastique noir, 1971 1990	980
7A	Garniture d'auvent droit supérieur grise AZ/AZAM 1970	1157
8	Garniture de tablette gauche, noire sans bourrelet, 1971 1990	983
8A	Garniture de tablette gauche, grise AZ/AZAM 1970, sans bourrelet	1159
9	Garniture de tablette droite, noire sans bourrelet, 1971 1990	984
9A	Garniture de tablette droite, grise AZ/AZAM 1970, sans bourrelet	1160
10	Insonorisant sur compteur noir, 71 1990	992
11	Insonorisant d'auvent inférieur droit, 1970	981
11A	Insonorisant d'auvent droit, gris, inférieur AZ/AZAM, 1970	1155
12	Insonorisant d'auvent inférieur gauche, 70	982
12A	Insonorisant d'auvent gauche, gris, inférieur AZ/AZAM 1970	1156
13	Insonorisant du plancher, noir pédale droit, 1971 1990	986C
14	Insonorisant du plancher, noir pédale gauche, 1971 1990	986G
15	Insonorisant du plancher pédales en un morceau, 1970, gris	1154
<b>TAPIS</b>		
16	Tapis avant caoutchouc, 02/1970	032
16A	Tapis avant, 2 CV, 02/1970	1208
17	Ensemble tapis avant-arrière en tissu	034
18	Tapis arrière, caoutchouc, après 1970 Très belle qualité	033

CABLES - CHAUFFAGE - MANCHONS		
Rep.	Désignation	Réf.
0	Manchon de chauffage en feutre, avant 1970	1232
	<b>Montage 2 CV 03/1970</b>	
1	Manette de chauffage,	384
2	Câble de chauffage - long	387
3	Agrafe du câble de chauffage	963
4	Serre-câble de chauffage	964
5	Bride du câble de chauffage	996
6	Câble entre réchauffeur	385
7	Collier de serrage du manchon	388
8	Manchon chauffage - long, l'unité	965
9	Manchon désembuage 2CV	966
10	Manchon chauffage - court - 2CV6	431
10A	Manchon chauffage - court - 2CV4	1220
11	Joint du manchon court	440
	<b>Méhari - 2CV - Dyane</b>	
12	Manette de chauffage, l'unité	384
13	Câble entre réchauffeur	385
14	Câble manette, boîtier intérieur	
	Pour Méhari	386
15	Câble long	387
	<b>Méhari</b>	
16	Aérateur pare brise ancien modèle	134
17	Manchon de désembuage	443
18	Boîtier de chauffage	688
19	Aérateur latéral occasion	133
20	Manchon court, l'unité	431
21	Manchon aération, l'unité	708
22	Manchon long, l'unité	430
23	Collier de serrage	388
24	Joint de manchon court	440



LIGNE D'ÉCHAPPEMENT - POT		
Rep.	Désignation	Réf.
	<b>Montage Méhari, Dyane à partir du 01/1969</b>	
	<b>2CV 4, 2CV 6 à partir du 02/70</b>	
1	Collier échappement avant - Ø49 avec vis et patte anti-fuite	605
2	Tube intermédiaire	423
3	Collier échappement, tube intermédiaire, Ø47 avec vis et patte anti-fuite	604
4	Pot sous boîte - 2 CV 6, Dyane 6, Méhari, Acadiane et Ami 8	422
4A	Pot sous boîte - 2 CV 4, Dyane 4	902
5	Réchauffeur d'air gauche, occasion 2 CV6, Méhari, Dyane 6, selon stock	441
5A	Réchauffeur d'air droit, occasion 2 CV6, Méhari, Dyane 6, selon stock	442
6	Attache de pot supérieur, Méhari	758
7	Attache de pot inférieure, Méhari	759
8	Pot sous caisse, tous modèles	424
9	Attache caoutchouc du tube de sortie pour 2CV - Courte	389
9A	Attache caoutchouc du tube de sortie pour 2CV - Longue	389A
10	Tube de sortie pour Méhari	425
11	Tube de sortie pour 2CV et Dyane	390
12	Barrette du pot sous caisse	607
13	Collier échappement du pot sous caisse, avec vis	282
14	Anneau caoutchouc du pot sous caisse	606
15	Collier d'échappement du tube de sortie 2 CV	475
	<b>Montage 2CV, 02/1970 Berline - Fourgonnette</b>	
16	Collier d'échappement du silencieux primaire	946
17	Silencieux primaire 1950 11/1963	890
17A	Silencieux primaire, 1950 11/1963 avec tube incliné	890A
17B	Silencieux primaire, 12/1963 07/1972	892
18	Silencieux secondaire, 1950 11/1963	891
18A	Silencieux secondaire, 12/1963 07/1972	893
19	Collier du silencieux secondaire 2CV	947
	<b>Montage Ami 6</b>	
20	Silencieux primaire, Ami 6	948
21	Tube intermédiaire, Ami 6	949
22	Pot sous-caisse, Ami 6	950
23	Tube de sortie, Ami 6	951
	<b>Montage AK350, DYANE 01/1969</b>	
24	Tube de départ AK 350, Dyane	952
25	Silencieux sous-boîte AK 350, Dyane	953
26	Tube intermédiaire Ak 350	954
26A	Tube intermédiaire Dyane 1969	477
27	Silencieux sous-caisse AK 350, Ami 6 Dyane, 01/1969	950
28	Tube de sortie AK 350	955
28A	Tube de sortie Dyane 1969	955A